



## **QUESITO 4 – Produção Intelectual**

**Educação Física**  
**Fisioterapia**  
**Fonoaudiologia**  
**Terapia Ocupacional**

Rinaldo Guirro – FMRP/SP  
Sérgio Fonseca – UFMG/MG

## Critérios Para Produção Intelectual

Produção Intelectual	Porcentagem do Conceito	Critério de Avaliação
<p>4.1. Publicações qualificadas do Programa por docente permanente</p>	<p>40%</p>	<p><b>Média de Pontos Por Docente (25%)</b>            MB =&gt; 800 pontos/docente (&gt; terceiro quartil)            B =&gt; 450 a &lt;800 pontos/docente (&gt; mediana)            R =&gt; 300 a &lt;450 pontos /docente (&gt; primeiro quartil)            F &lt; 300 pontos/docente</p> <p><b>Número de docentes com publicações nos estratos superiores (15%)</b>            MB – + de 75% publicou em estratos A1 ou A2            B – Entre 50 e 75% publicou em A1 ou A2            R – Entre 25 e 50% publicou em A1 ou A2            F – - de 25% publicou em estratos A1 ou A2</p>

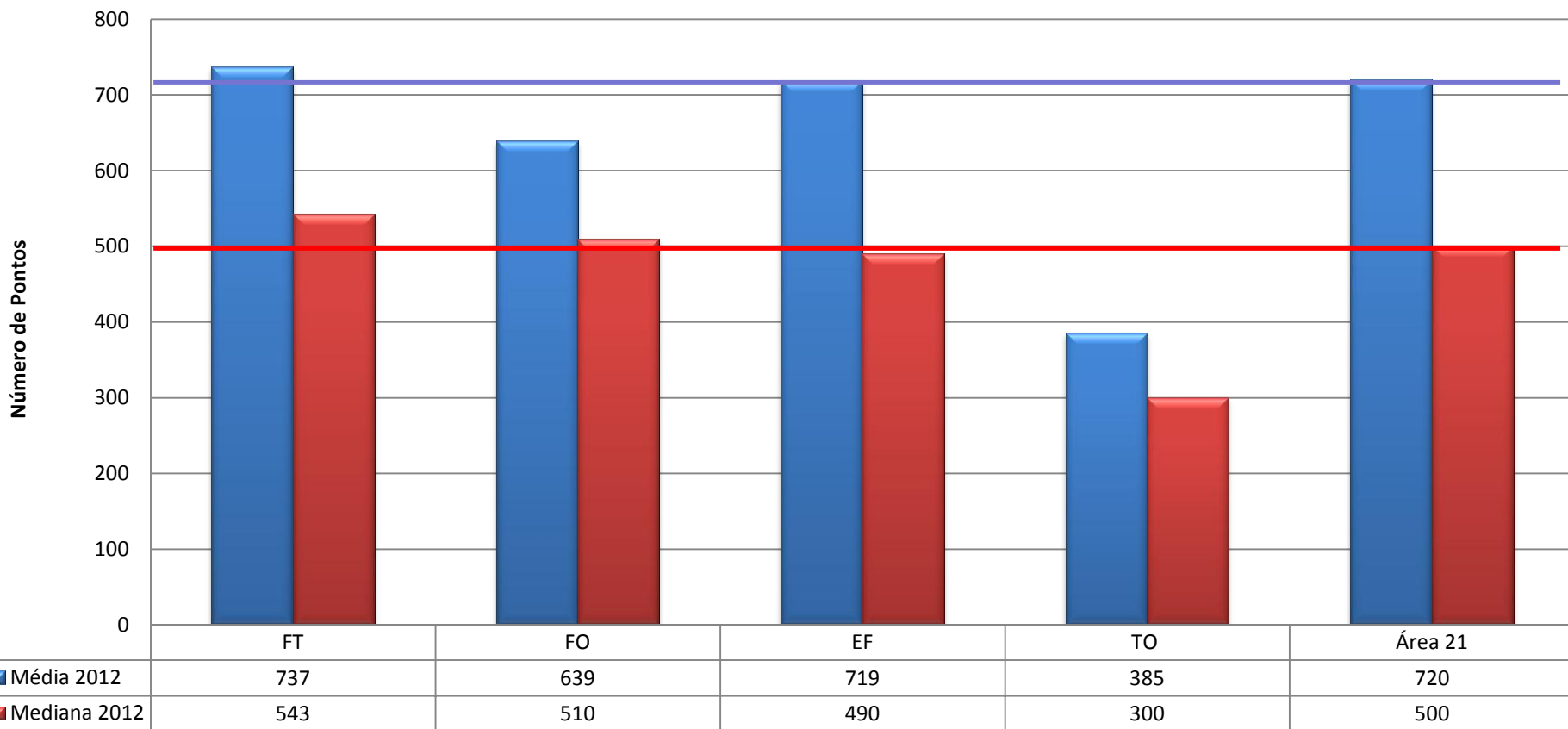
### Critérios Para Produção Intelectual

Produção Intelectual	Porcentagem do Conceito	Critério de Avaliação	
<p>4.2. Distribuição de publicações qualificadas em relação ao corpo docente permanente do Programa.</p>	40%	<p><b>Avaliação docentes:</b></p>	<p><b>Distribuição por docentes:</b></p>
		<p>F &lt; 250 pts/docente/triênio</p>	<p>F = 60% docentes conceito R</p>
		<p>R =&gt; 250 pts/docente/triênio</p>	<p>R =&gt; 80% docentes conceito R</p>
		<p>B =&gt; 350 pts/docente/triênio</p>	<p>B =&gt; 80% docentes conceito B</p>
		<p>MB =&gt; 450 pts/docente/triênio</p>	<p>MB =&gt; 80% docentes conceito MB</p>

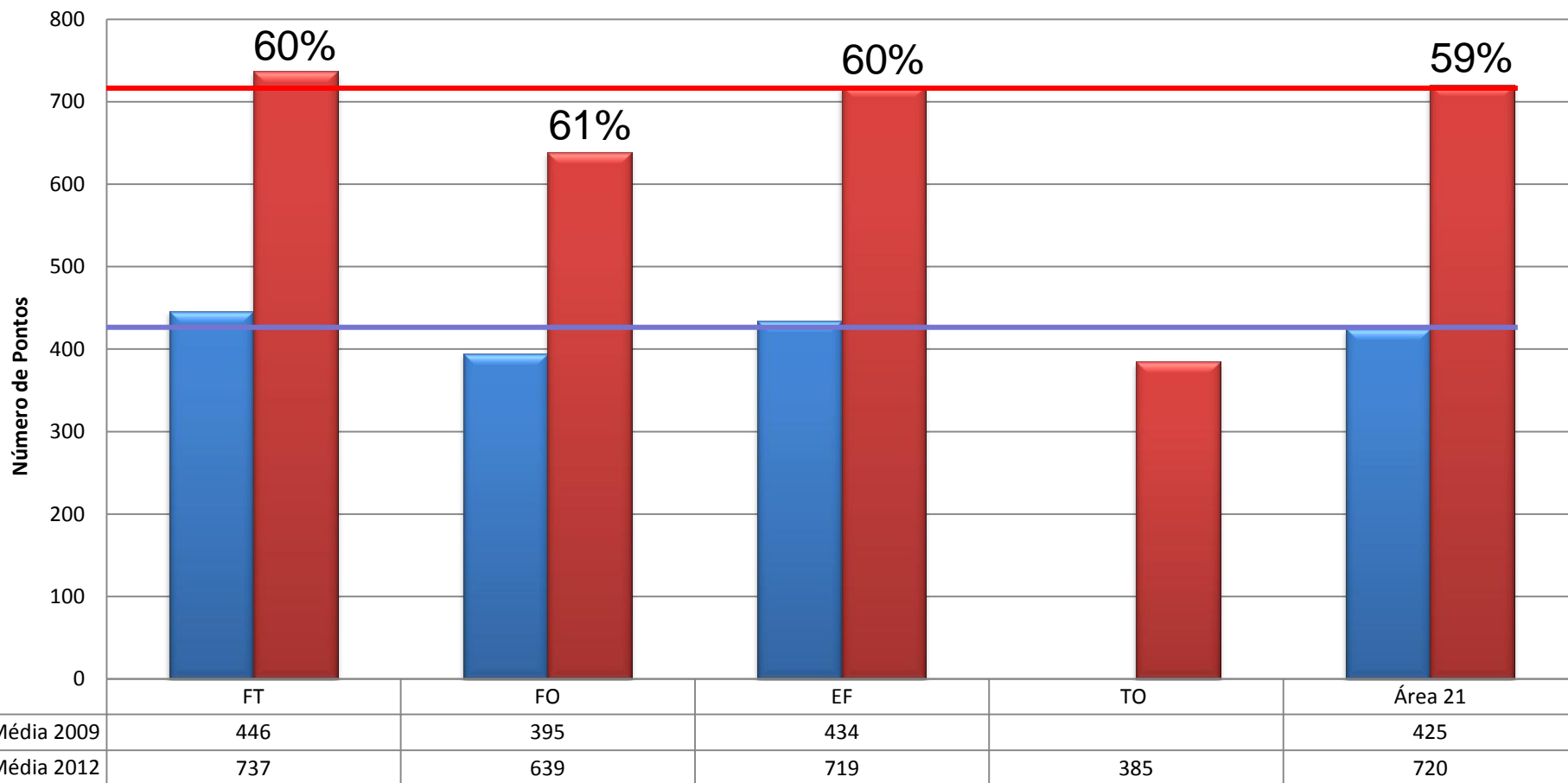
### Critérios Para Produção Intelectual

Produção Intelectual	Porcentagem do Conceito		Critério de Avaliação
<p>4.3. Produção técnica, patentes e outras produções consideradas relevantes.</p>	<p>20%</p> <p><b>Cartas, Mapas e Similares</b></p>	<p>MB – Produção do PPG acima do 3º quartil da produção técnica da área</p>	<p>MB <math>\geq</math> 60% do corpo docente atinge os critérios</p>
	<p><b>Cursos</b></p>	<p>B – Produção do PPG acima da mediana</p>	<p>B <math>\Rightarrow</math> 40% e <math>&lt;</math> 60% do corpo docente</p>
	<p><b>Participação em comissões e comitês técnico-científicos</b></p>	<p>R – Produção do PPG acima do 1º quartil</p>	<p>permanente atinge os critérios</p> <p>R <math>\Rightarrow</math> 20 e <math>&lt;</math> 40% do corpo docente</p>
	<p><b>Editoria</b></p> <p><b>Registro de patentes, produtos ou de métodos</b></p>	<p>F – Produção do PPG abaixo do 1º quartil da produção da área</p>	<p>permanente atinge os critérios</p> <p>F <math>&lt;</math> 20% do corpo docente permanente atinge os critérios</p>

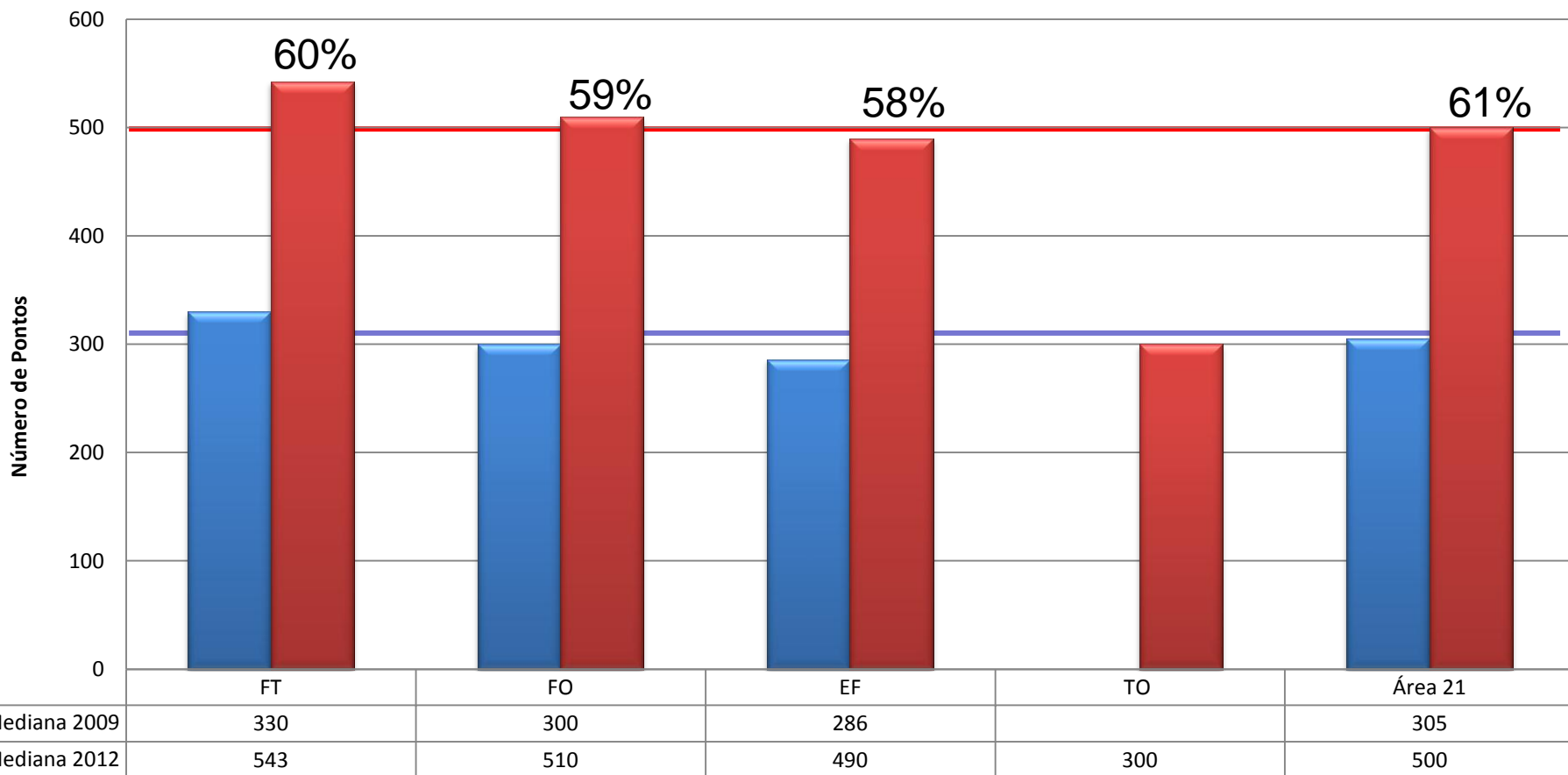
### Média e Mediana da Produção Intelectual - Área



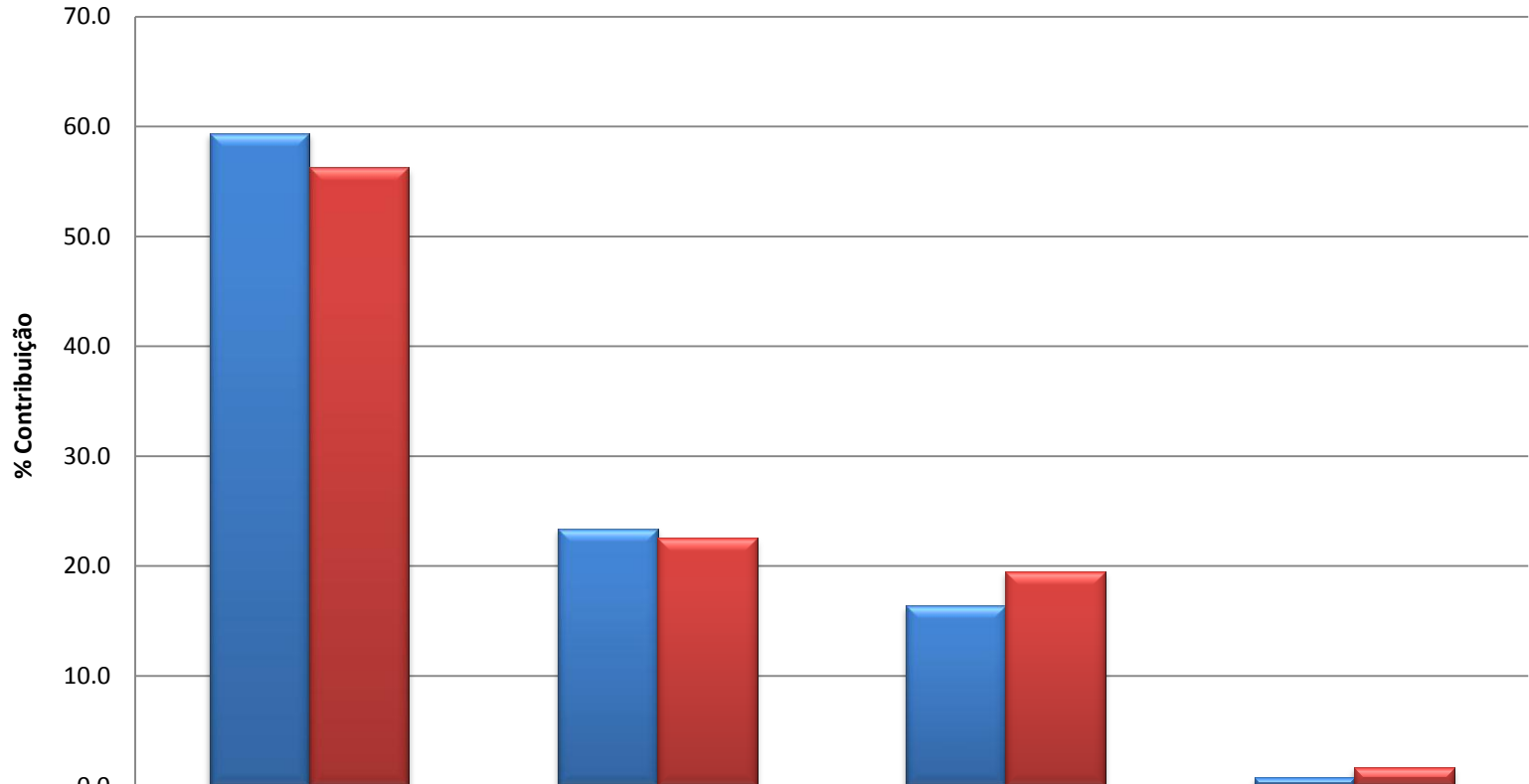
### Comparação das Médias da PI - 2009 x 2012



### Comparação das Medianas da PI - 2009 x 2012



### % Contribuição das Sub-áreas



■ % Contribuição	59.4	23.4	16.4	0.77
■ % Docentes	56.3	22.5	19.5	1.6



- ✓ Crescimento da produção intelectual da área, no último triênio, pode ser considerado como excelente
- ✓ Crescimento ocorreu de forma homogênea entre as áreas (todos por volta de 60%)
- ✓ Crescimento ocorreu de forma homogênea dentro dos programas (média e mediana cresceram de forma semelhante)

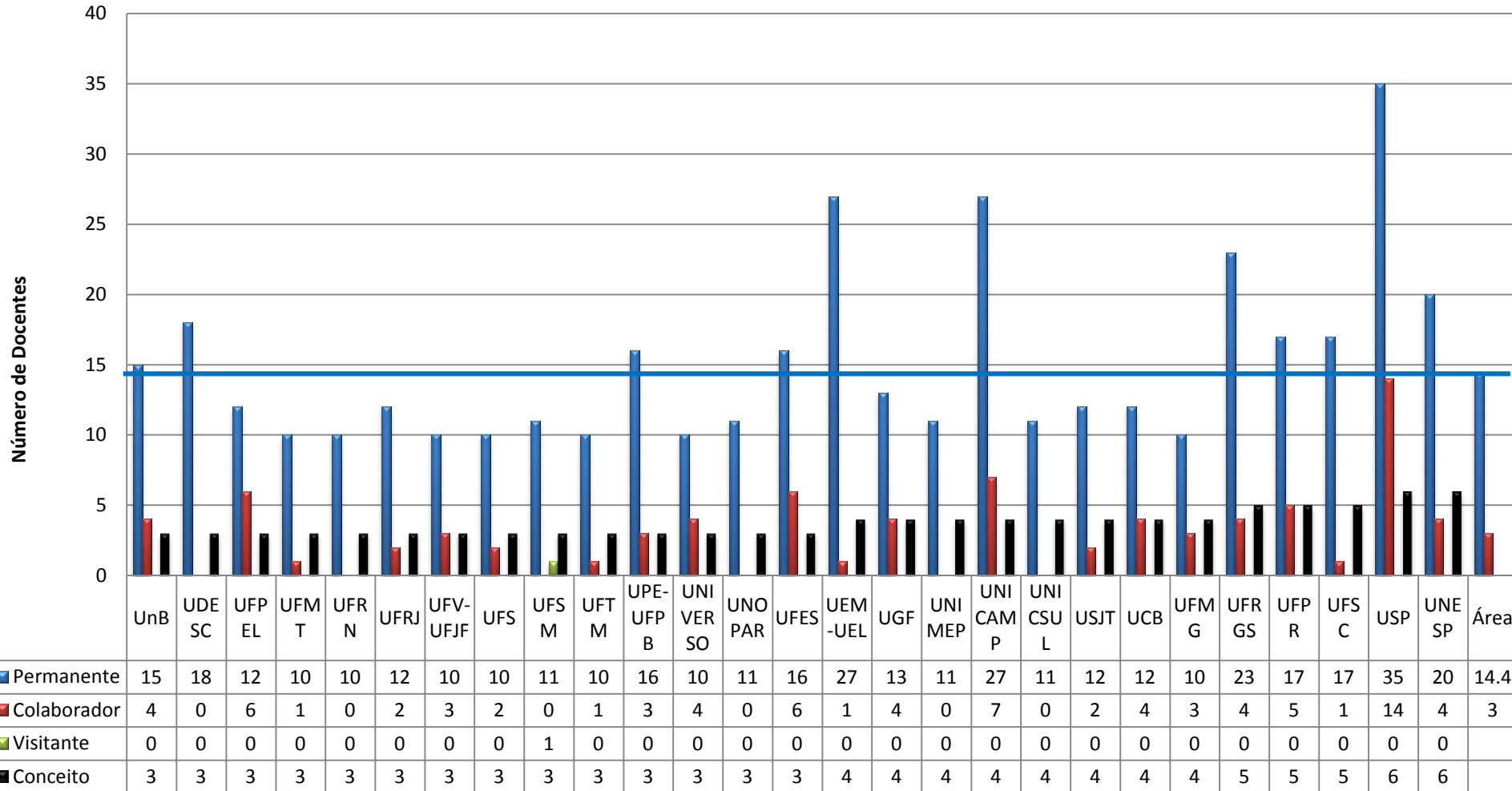


Seminário de Acompanhamento de PPGs – 2010/12

Área 21

# Educação Física

### Distribuição Docentes - EF



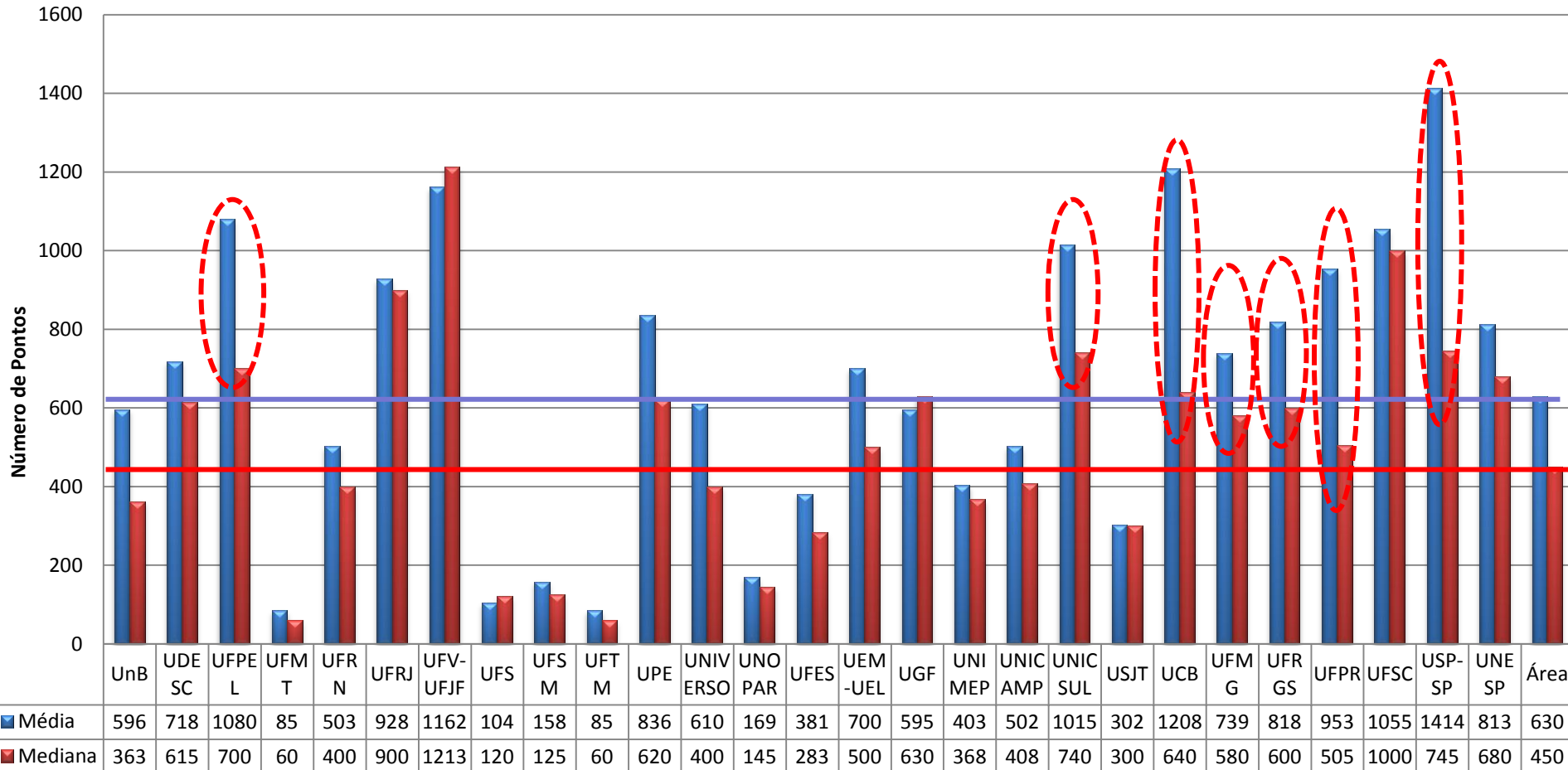
**EF**

**P = 412**

**C = 92**

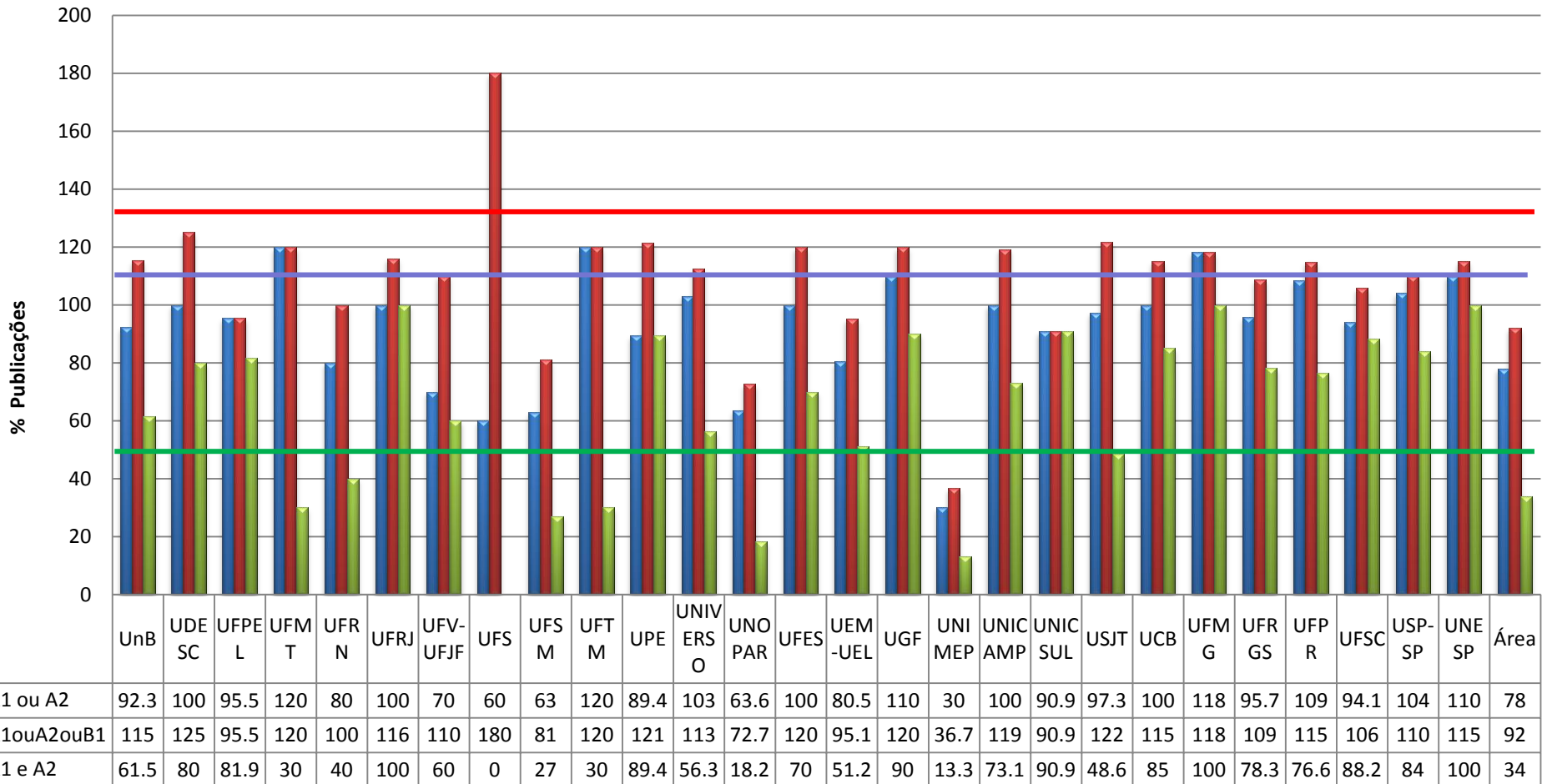
**V = 1**

### Média e Mediana da Produção Intelectual - EF

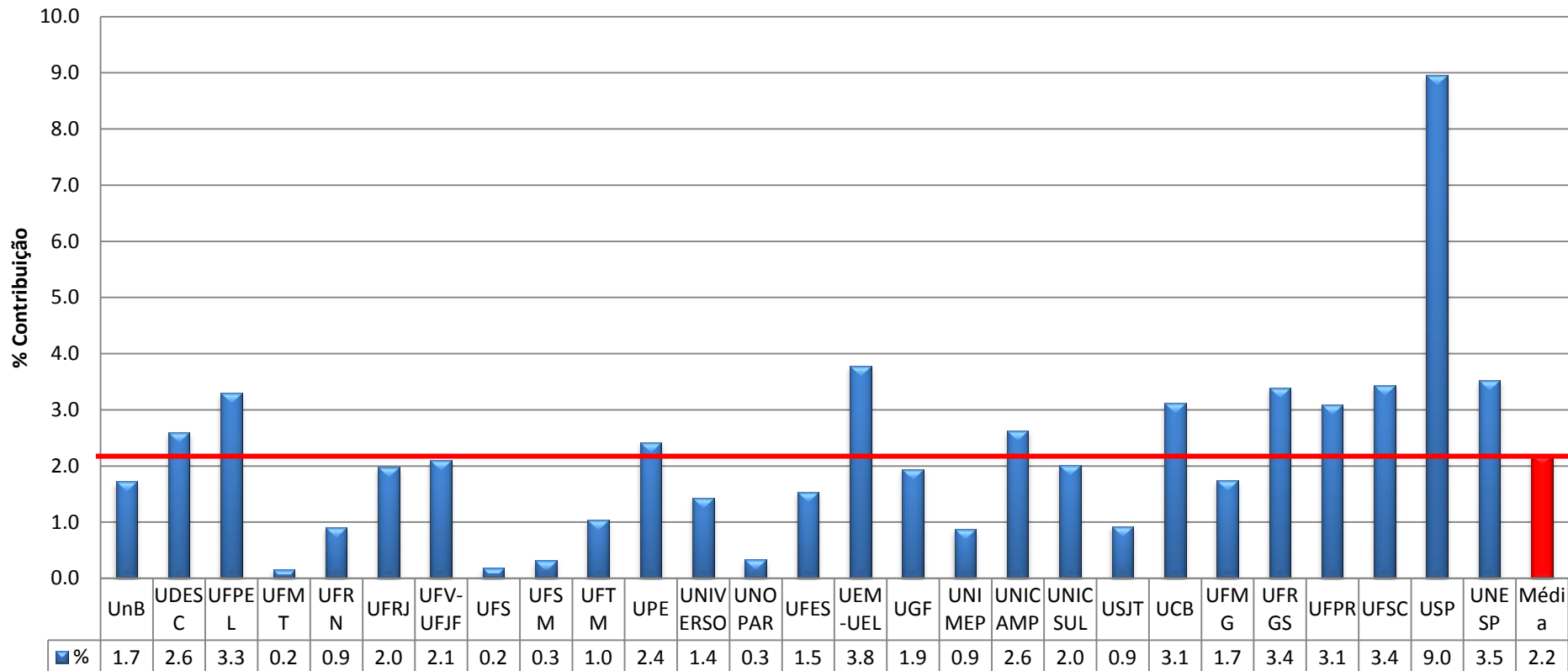


**Grandes diferenças = concentração da produção intelectual em alguns docentes**

### % Docente com Produção Intelectual X Estratos - EF



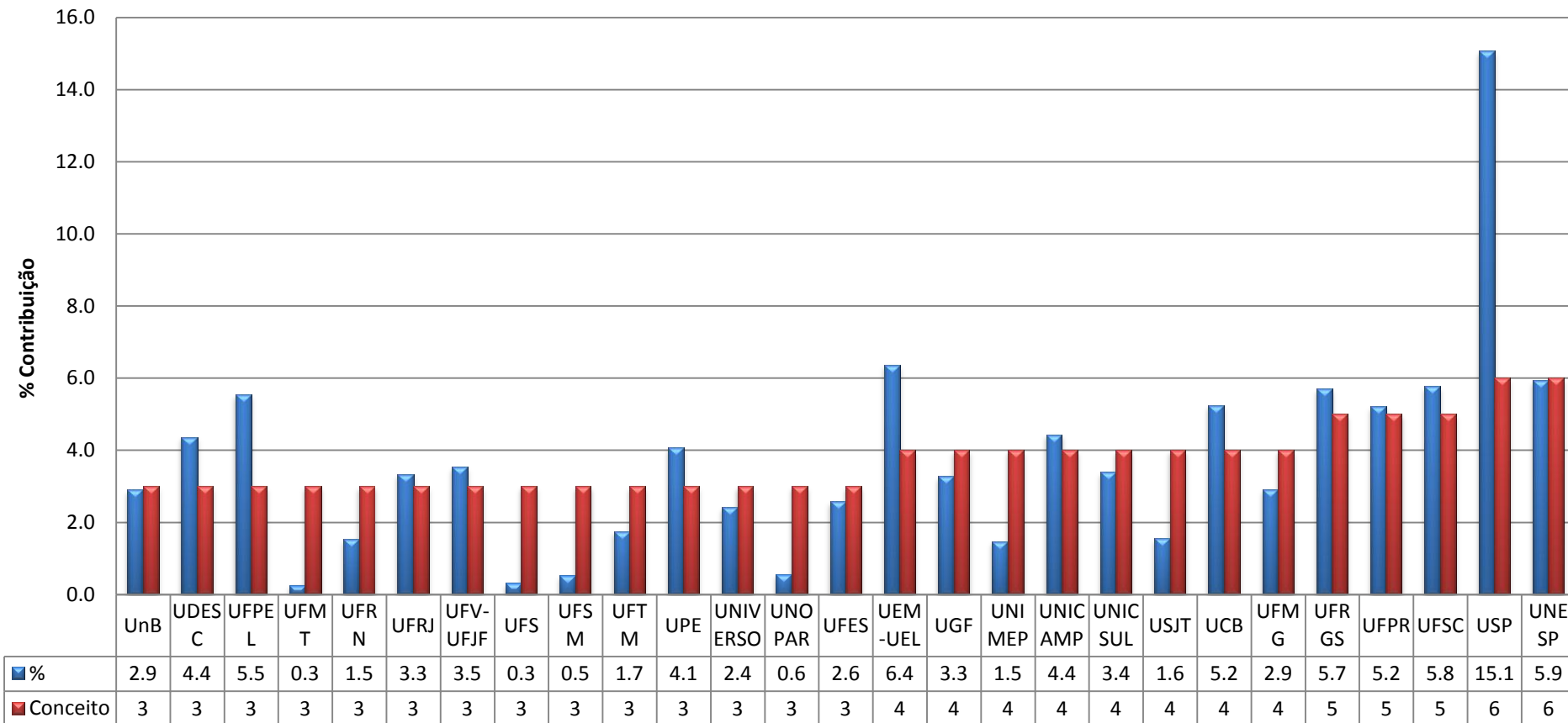
### % Contribuição da Produção Intelectual - EF/Área



**EF - 59,4% da PI da Área**

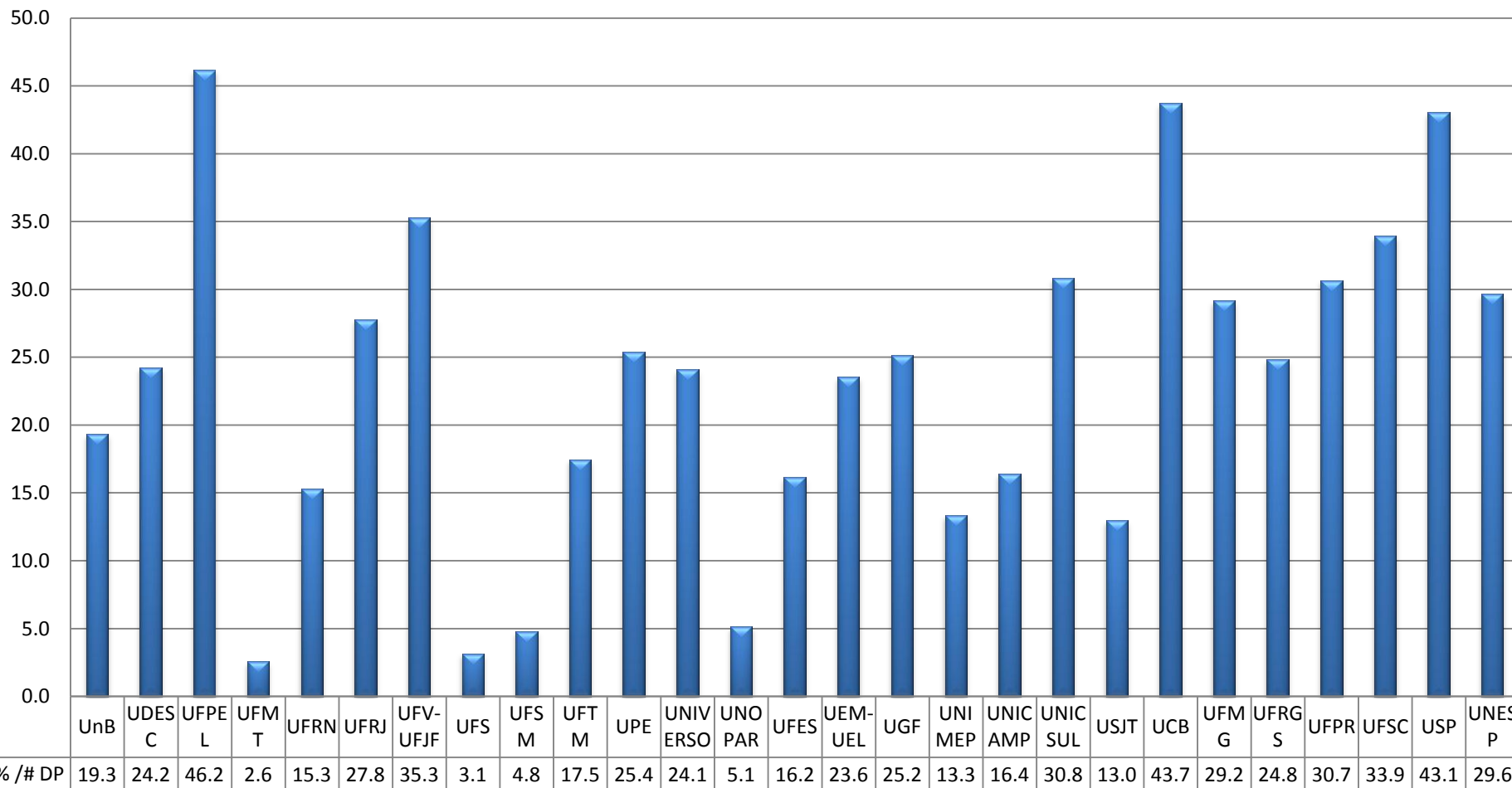
**Viés – tamanho dos PPGs**

### % Contribuição da Produção Intelectual - EF



**Viés – tamanho dos PPGs**

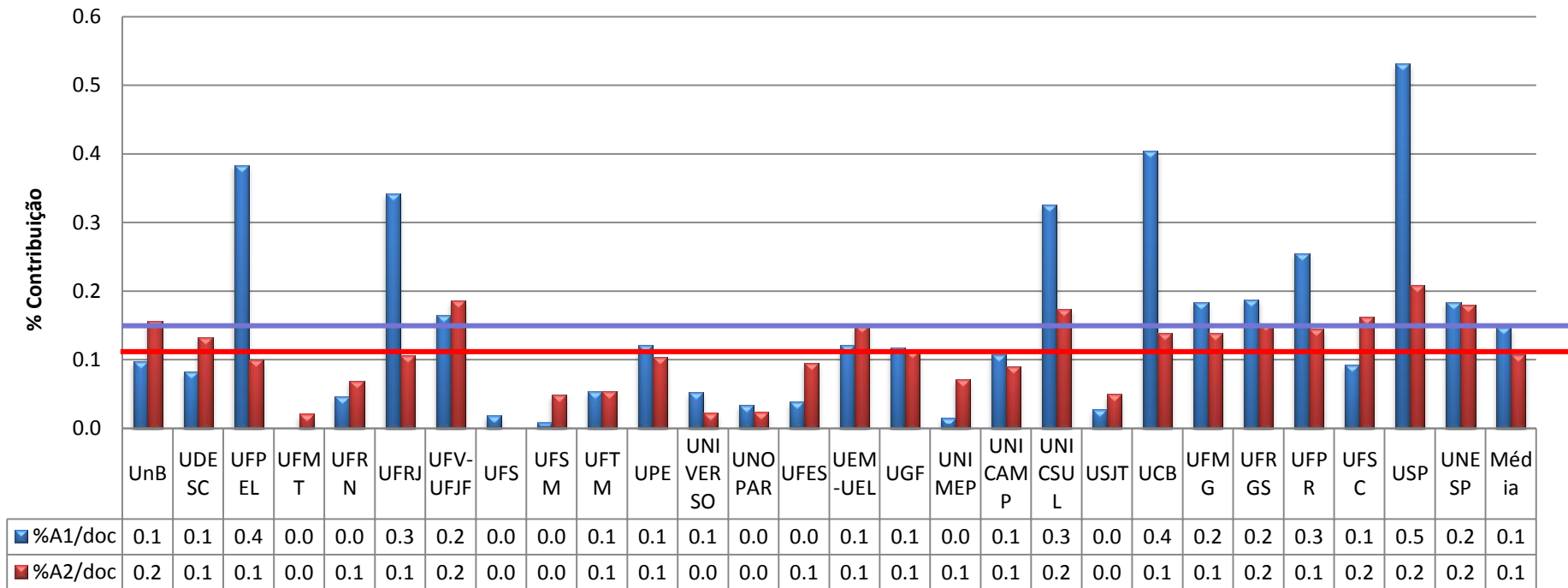
### % Contribuição da Produção Intelectual / Docentes Permanentes - EF



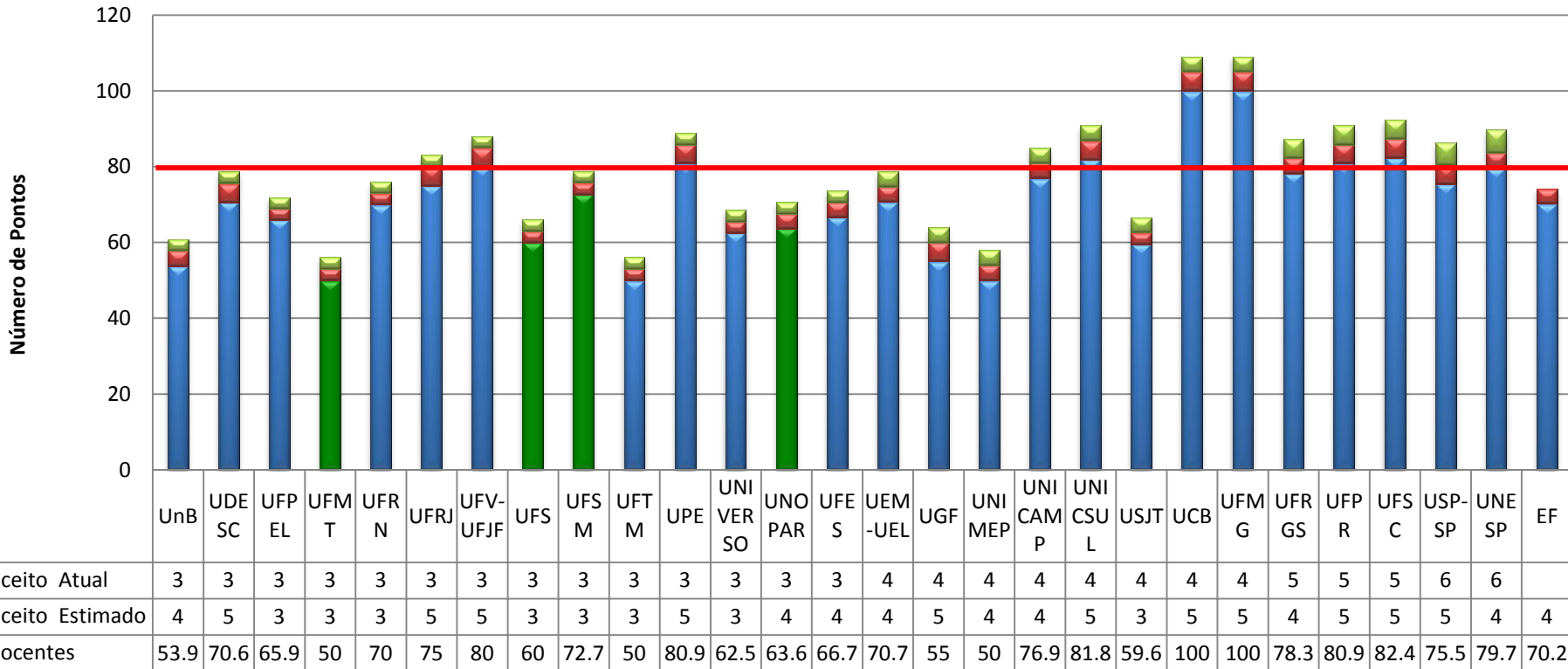
% /# DP	19.3	24.2	46.2	2.6	15.3	27.8	35.3	3.1	4.8	17.5	25.4	24.1	5.1	16.2	23.6	25.2	13.3	16.4	30.8	13.0	43.7	29.2	24.8	30.7	33.9	43.1	29.6
---------	------	------	------	-----	------	------	------	-----	-----	------	------	------	-----	------	------	------	------	------	------	------	------	------	------	------	------	------	------



### % Contribuição de A1 ou A2/Docente - EF



### % Docente com Produção Intelectual X Conceito - EF



- ✓ A EF apresenta programas de dimensões bem distintas, fazendo com que o número absoluto de pontos e publicações não sejam comparáveis
- ✓ Em alguns programas existe internamente uma grande diferença entre a produção intelectual dos docentes
- ✓ Somente um programa possui PI claramente superior aos outros (em número absoluto), indicando uma boa distribuição entre os programas
- ✓ 89% dos docentes tiveram produção A1 ou A2 no triênio

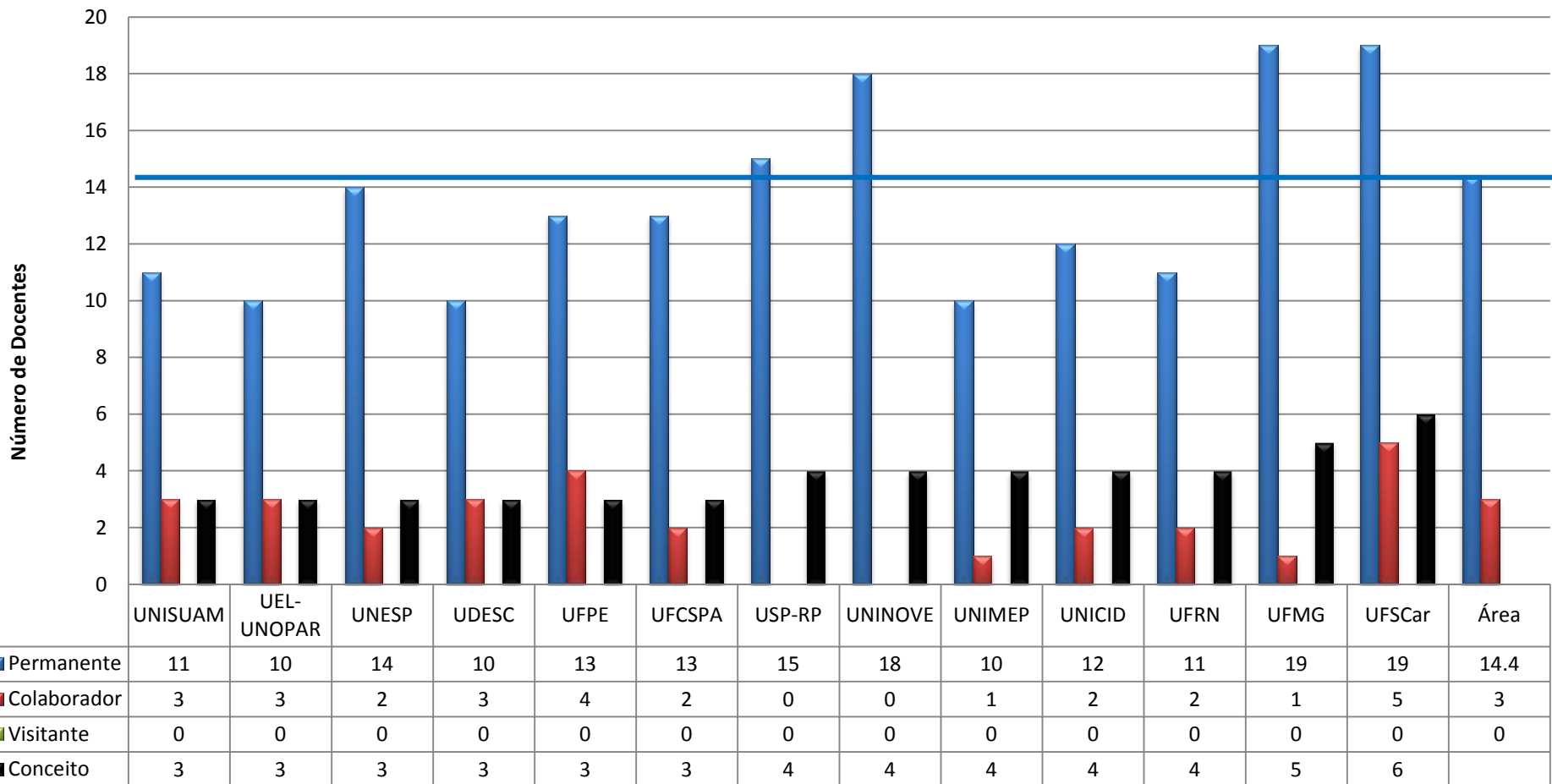


Seminário de Acompanhamento de PPGs – 2010/12

Área 21

# Fisioterapia

### Distribuição Docente - FT



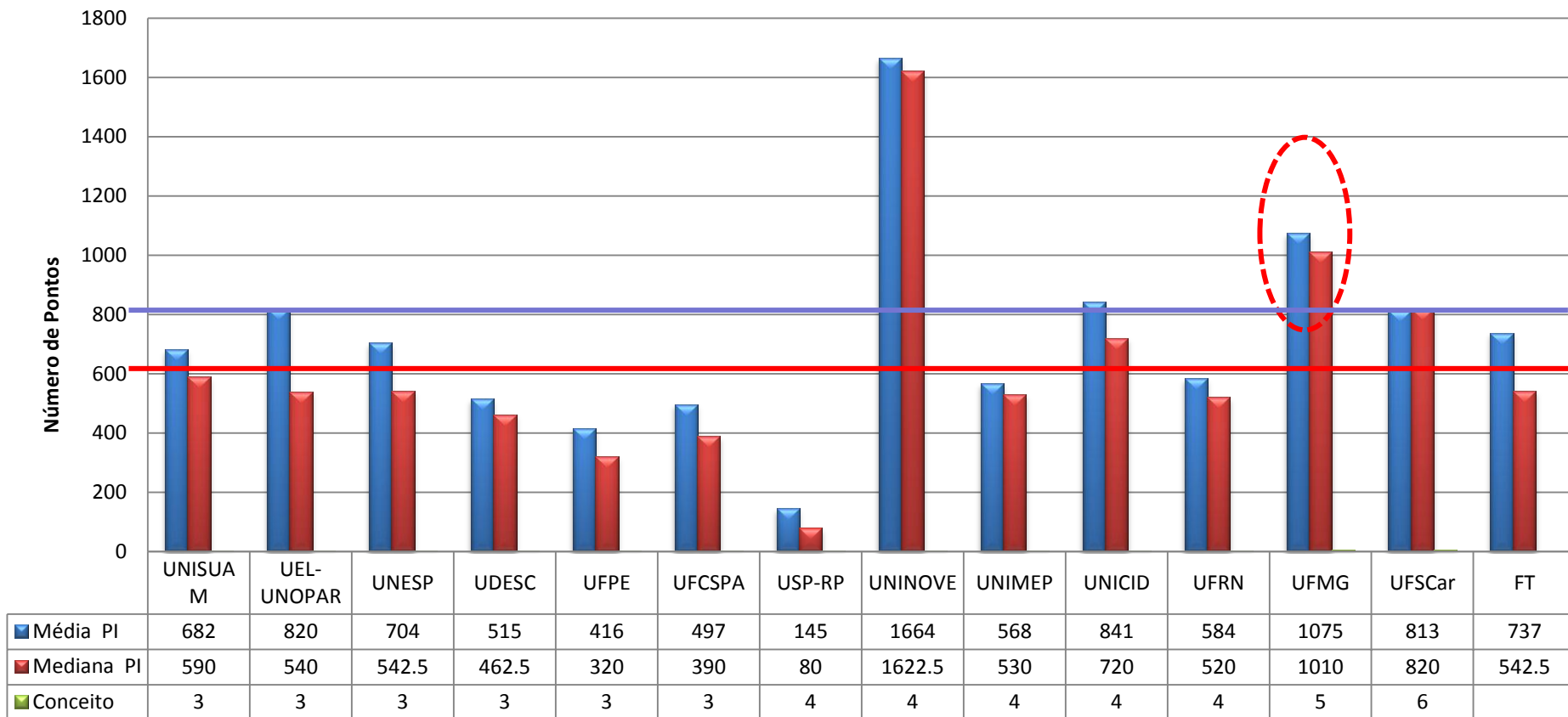
**FT**

**P = 165**

**C = 25**

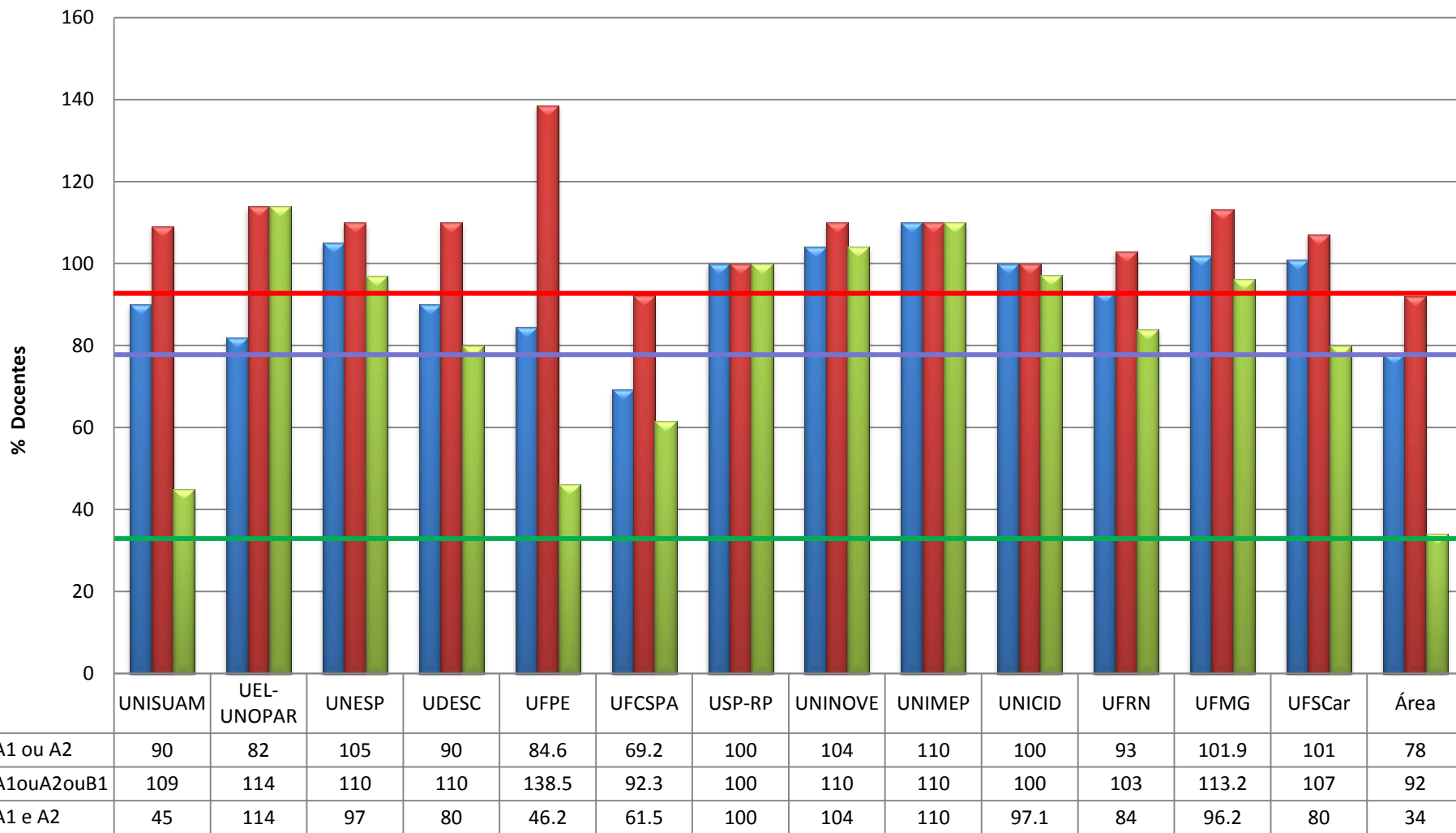
**V = 0**

### Média e Mediana da Produção Intelectual - FT

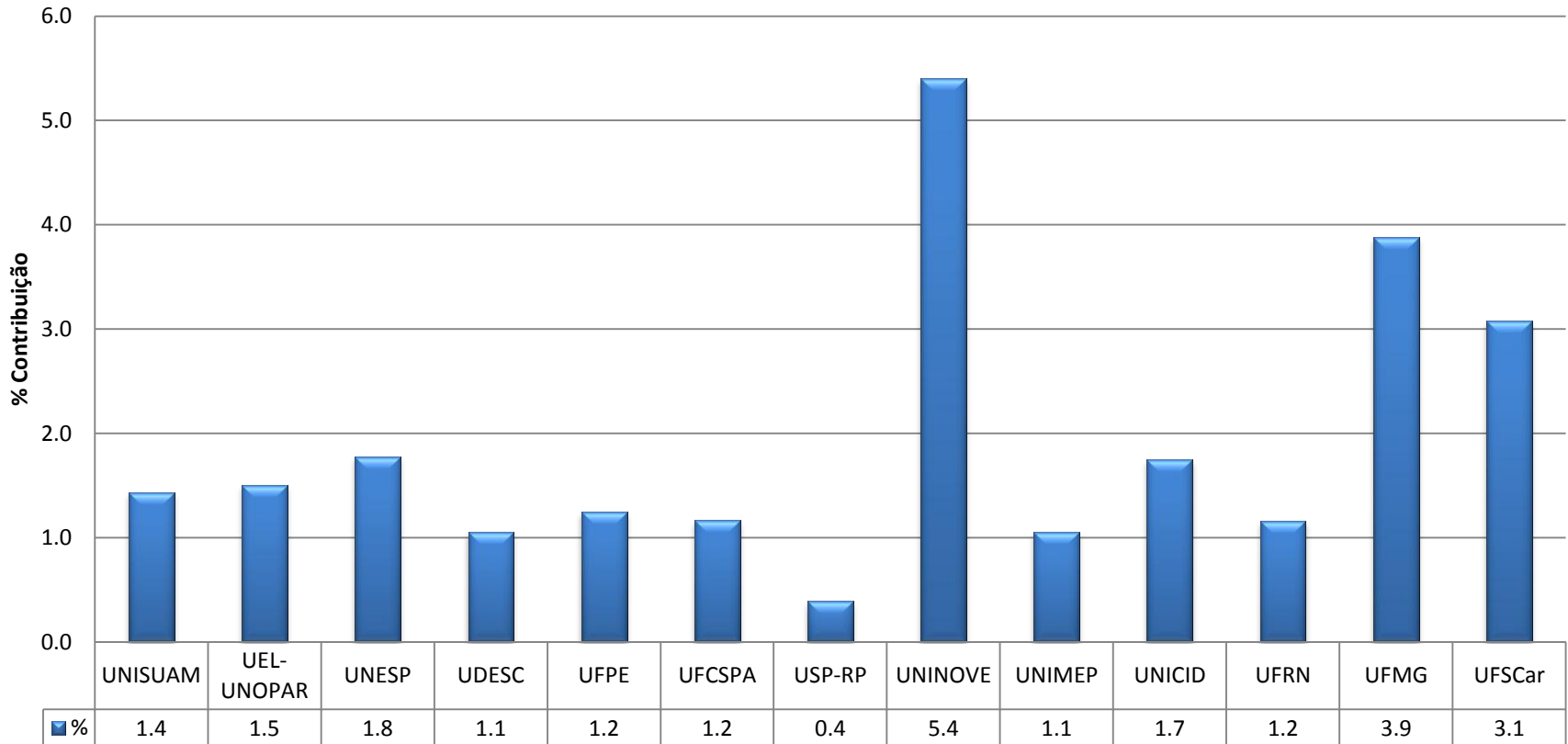


**Valores semelhantes na sub-área**

### % Docente com Produção Intelectual X Estratos - FT



### % Contribuição da Produção Intelectual - FT/Área

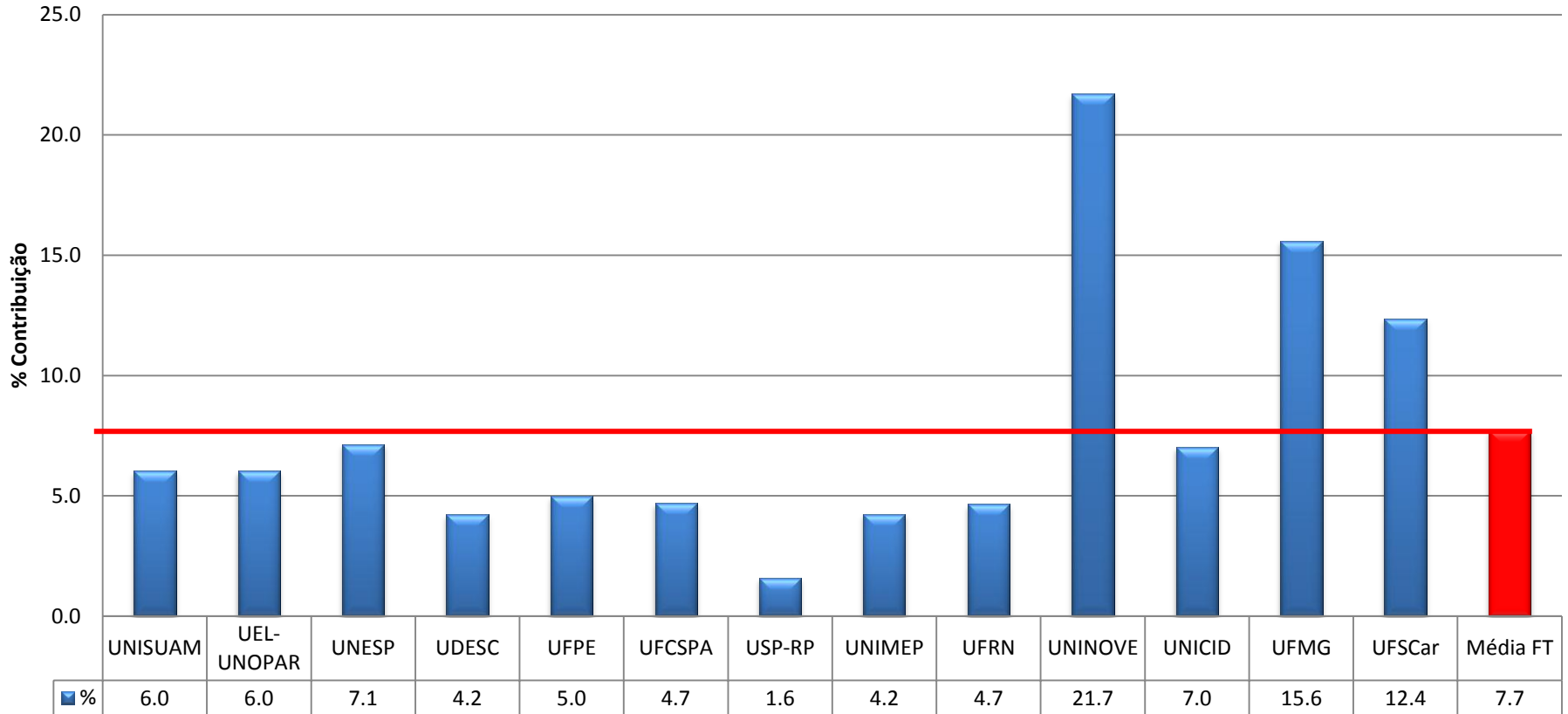


**FT - 23,4% da PI da Área**

**Viés – tamanho dos PPGs**

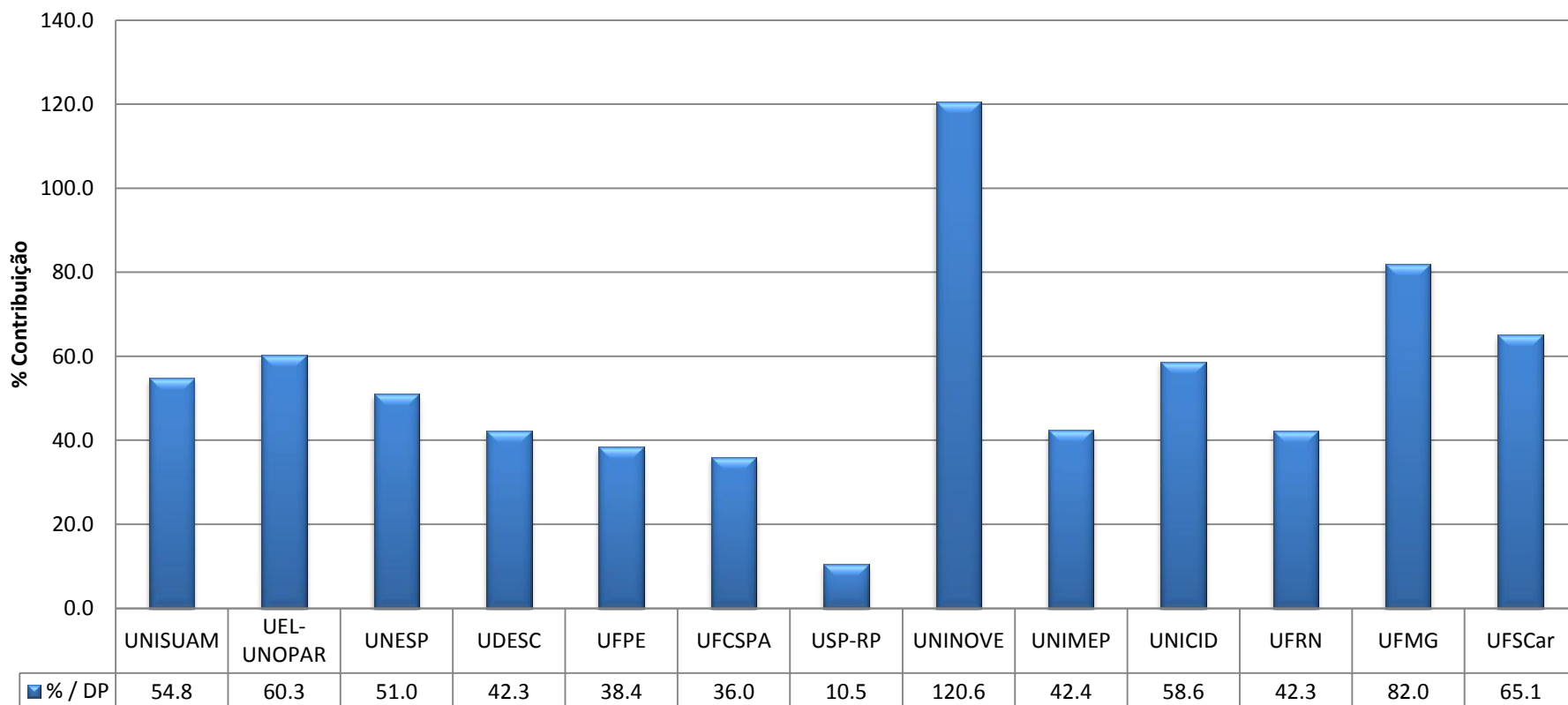


### % Contribuição da Produção Intelectual - FT

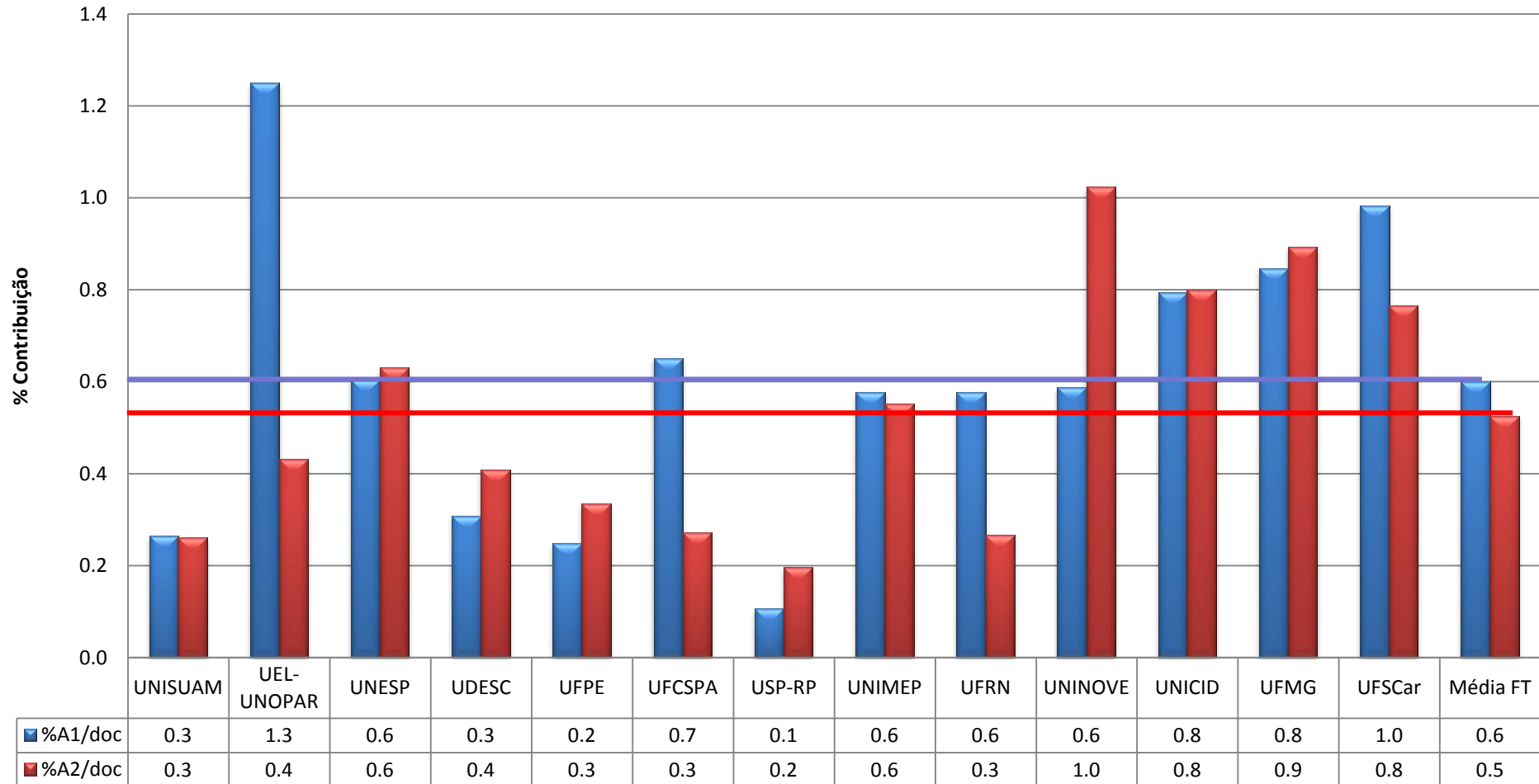


**Viés – tamanho dos PPGs**

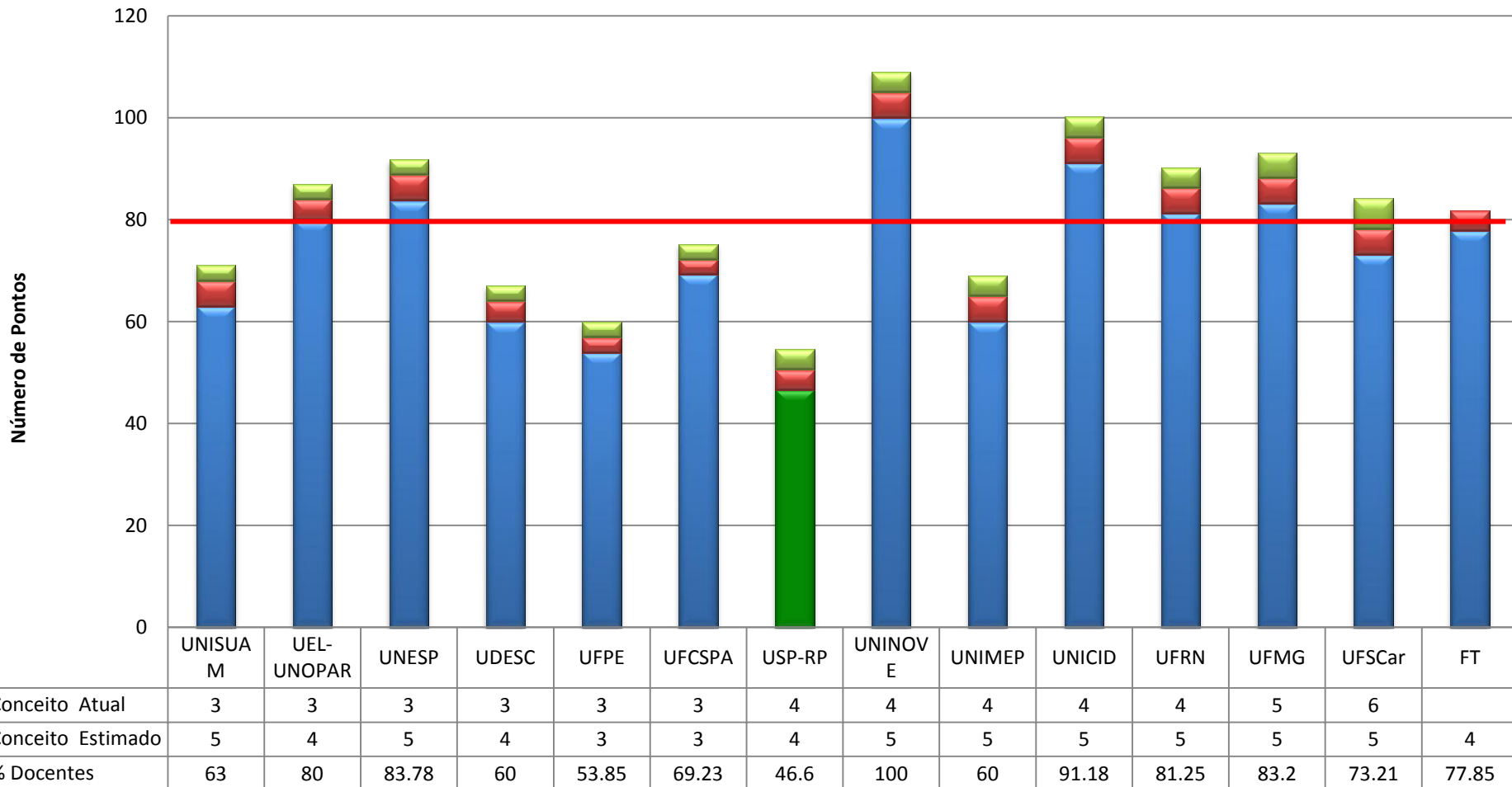
### % Contribuição da Produção Intelectual / Docentes Permanentes - FT



### % Contribuição de A1 ou A2/Docente - FT



### % Docente com Produção Intelectual X Conceito - FT



- ✓ A FT apresenta programas de dimensões não muito distintas
- ✓ Não existe grandes diferenças, dentro dos programas, na produção intelectual dos docentes
- ✓ Três programas da área respondem por 50% de toda produção intelectual
- ✓ 94% dos docentes tiveram produção A1 ou A2 no triênio

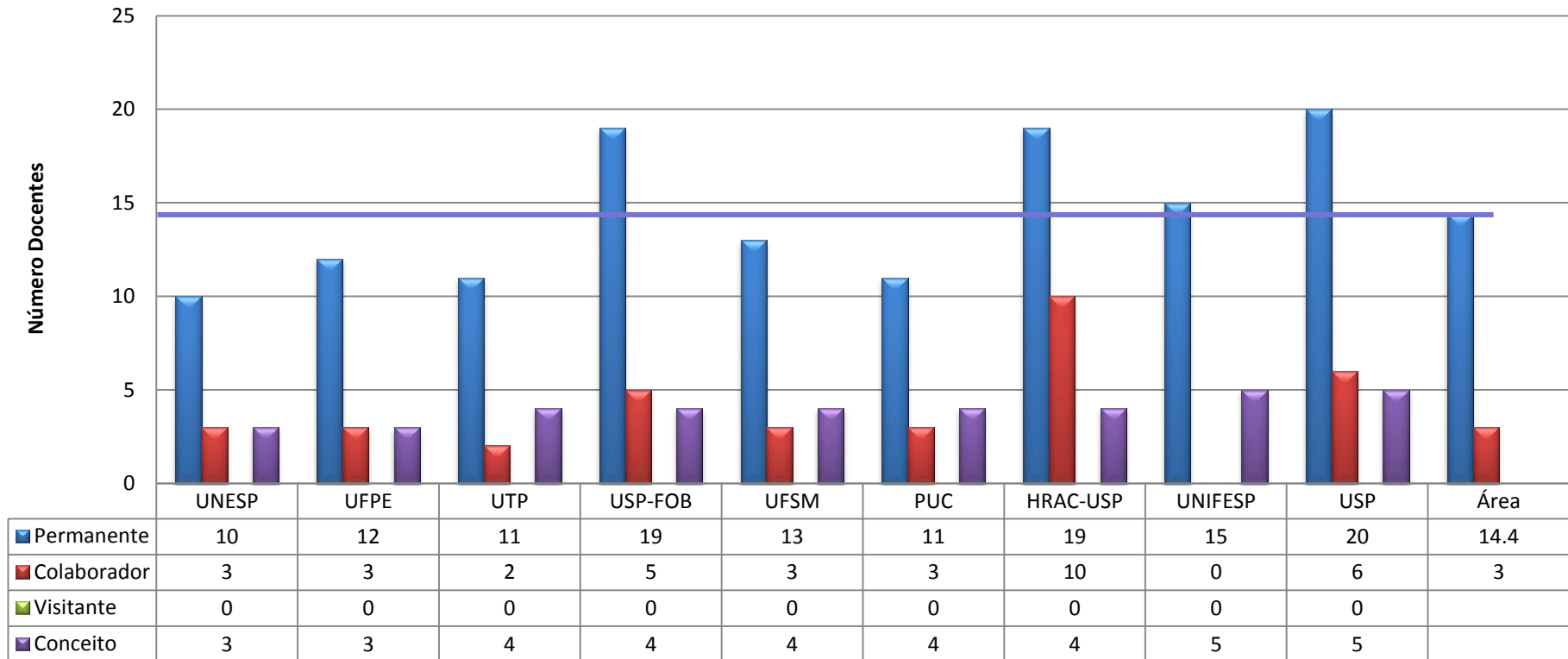


Seminário de Acompanhamento de PPGs – 2010/12

Área 21

# Fonoaudiologia

### Distribuição Docente - FO



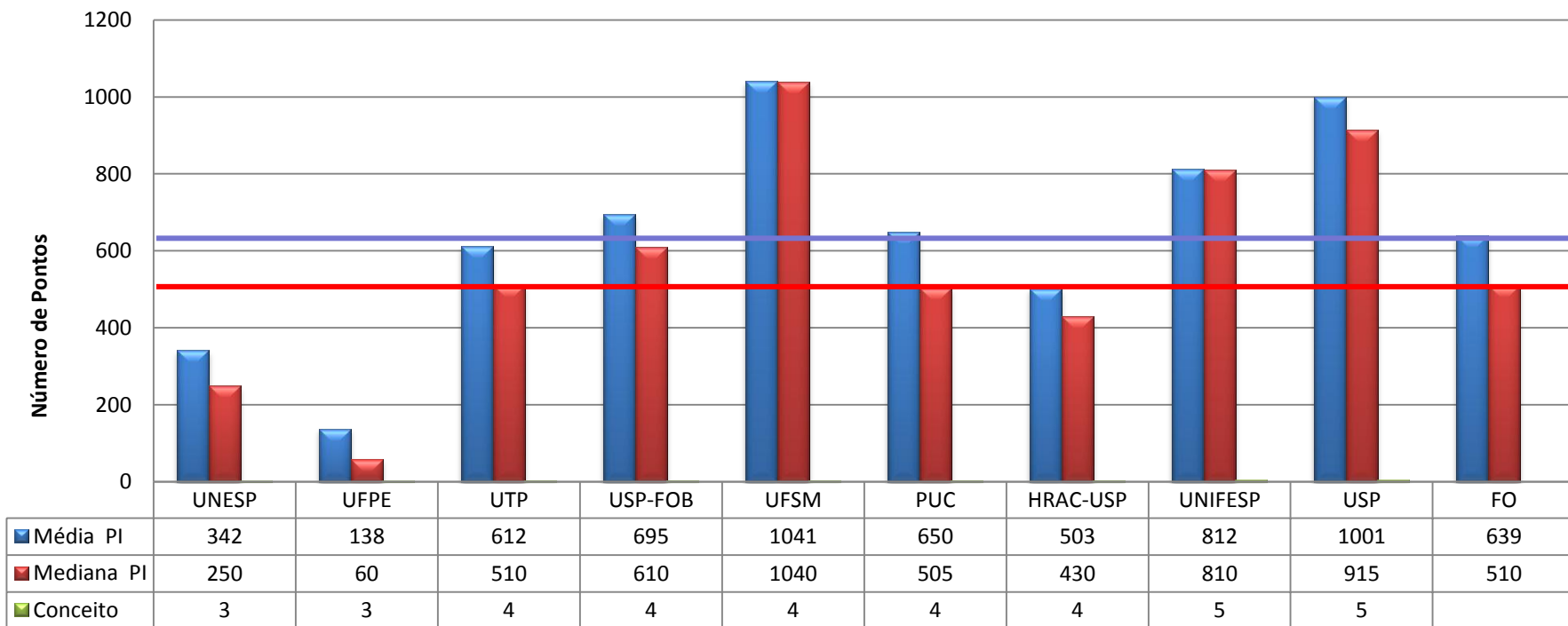
**FO**

**P = 143**

**C = 35**

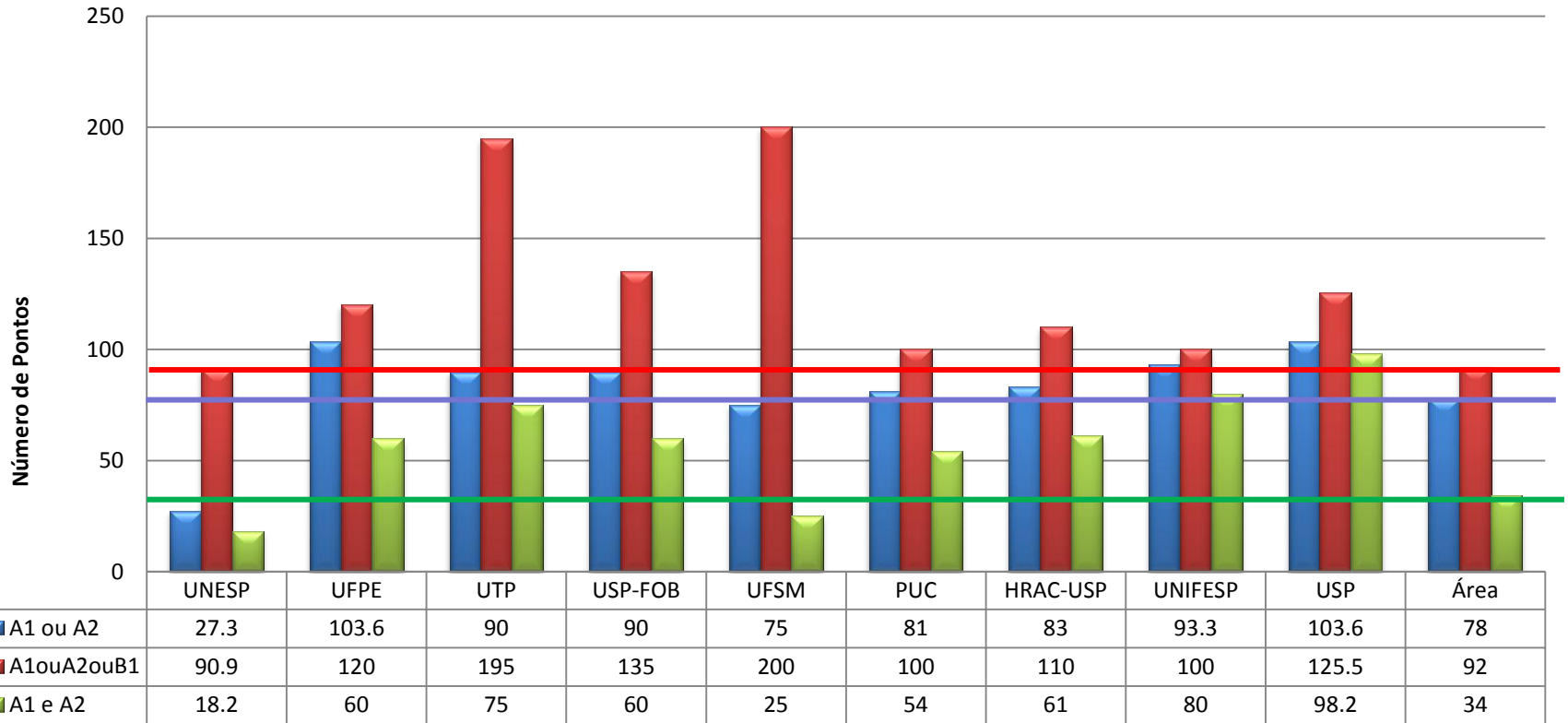
**V = 0**

### Média e Mediana da Produção Intelectual - FO

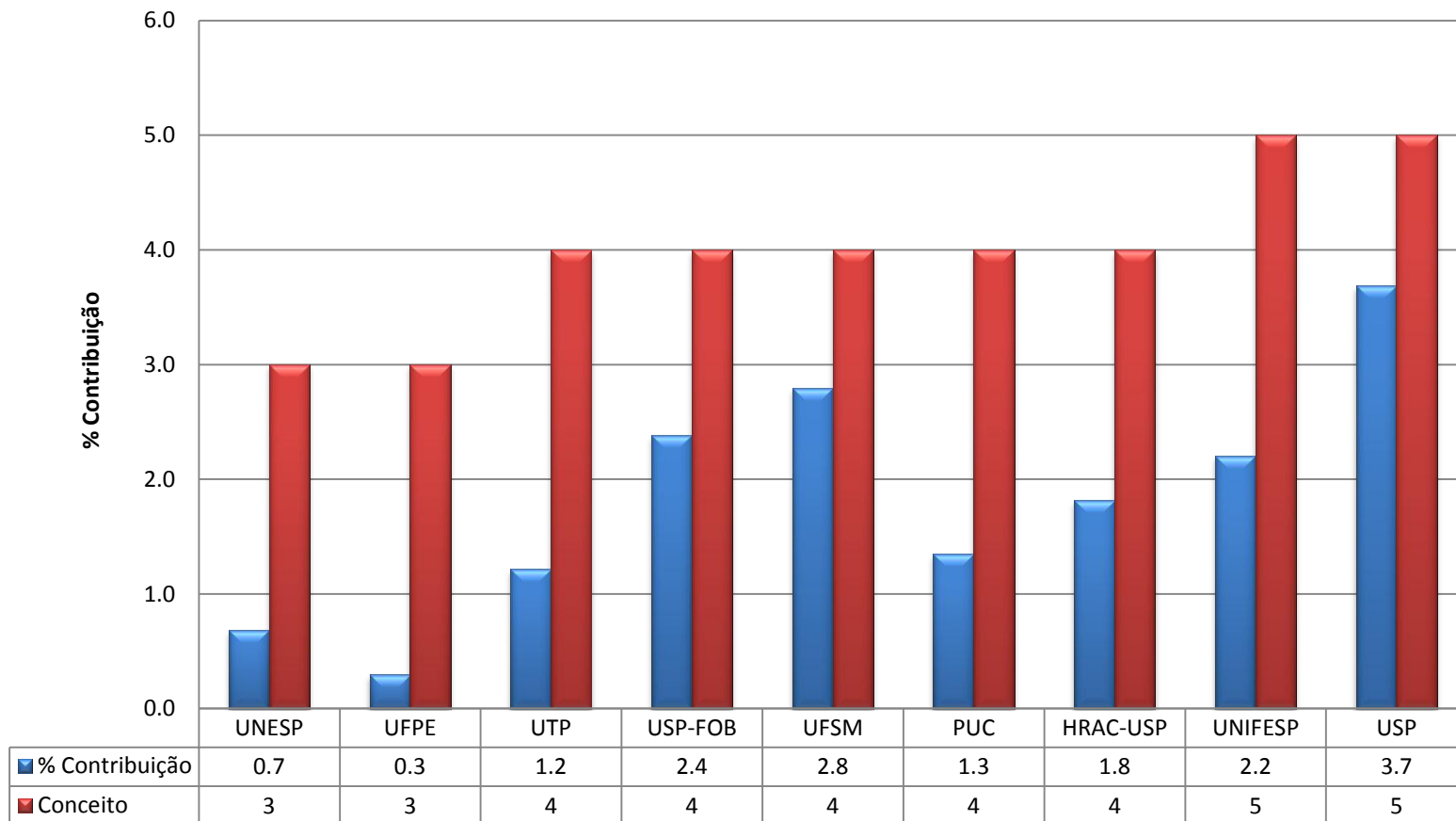




### % Docente com Produção Intelectual X Estratos - FO

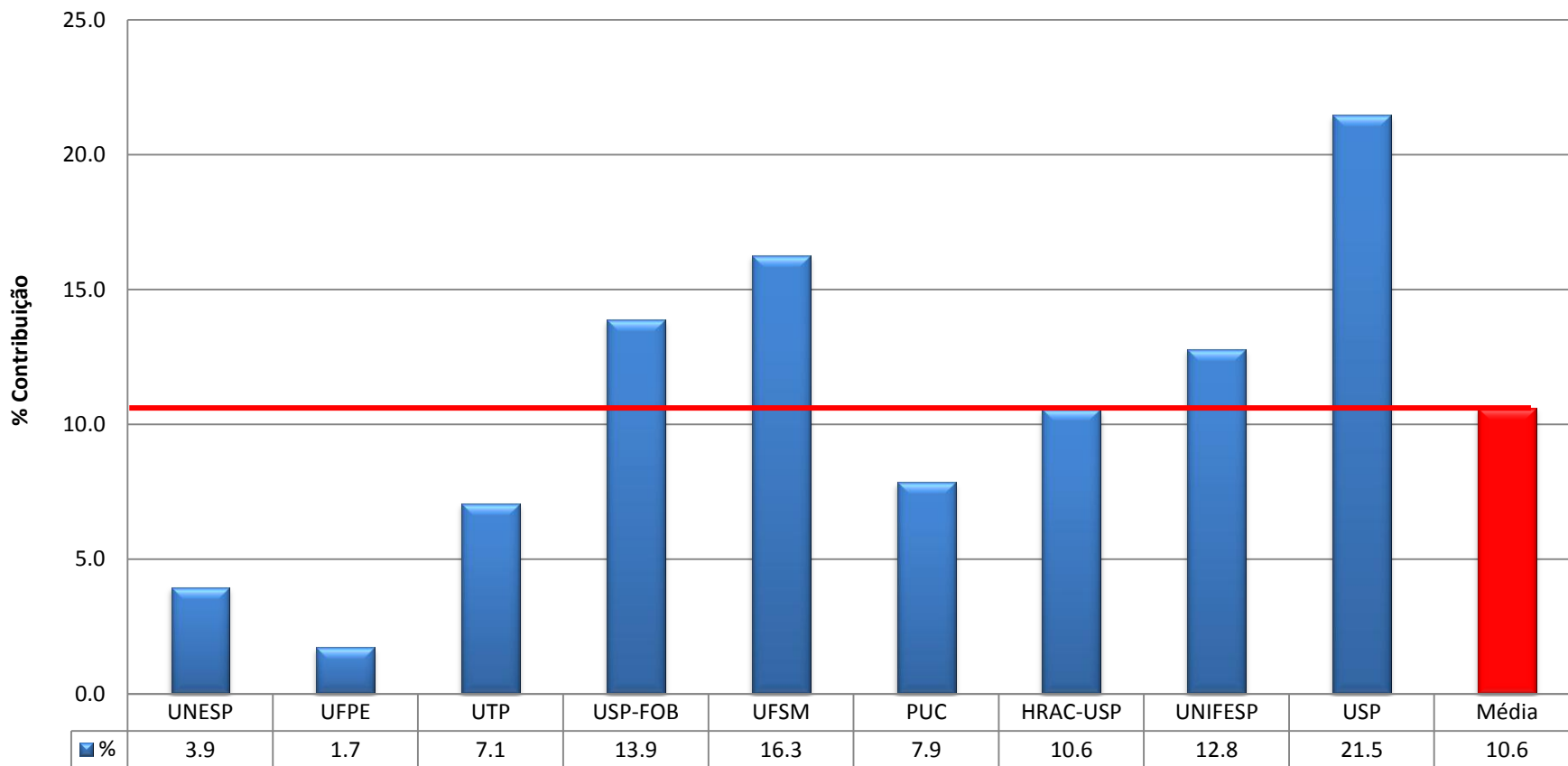


### % Contribuição da Produção Intelectual - FO/Área



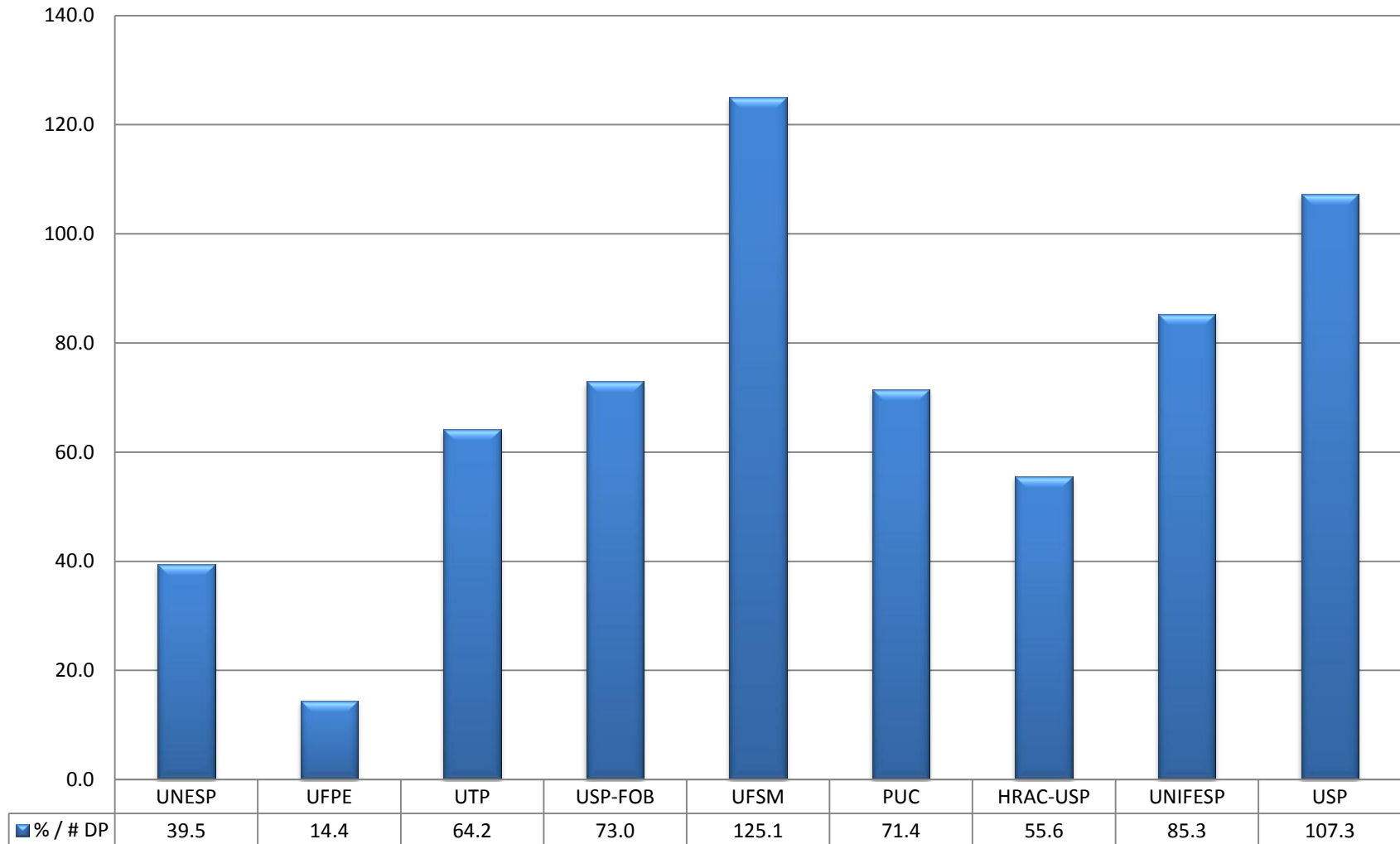
**FO - 16,4% da PI da Área**

### % Contribuição da Produção Intelectual - FO

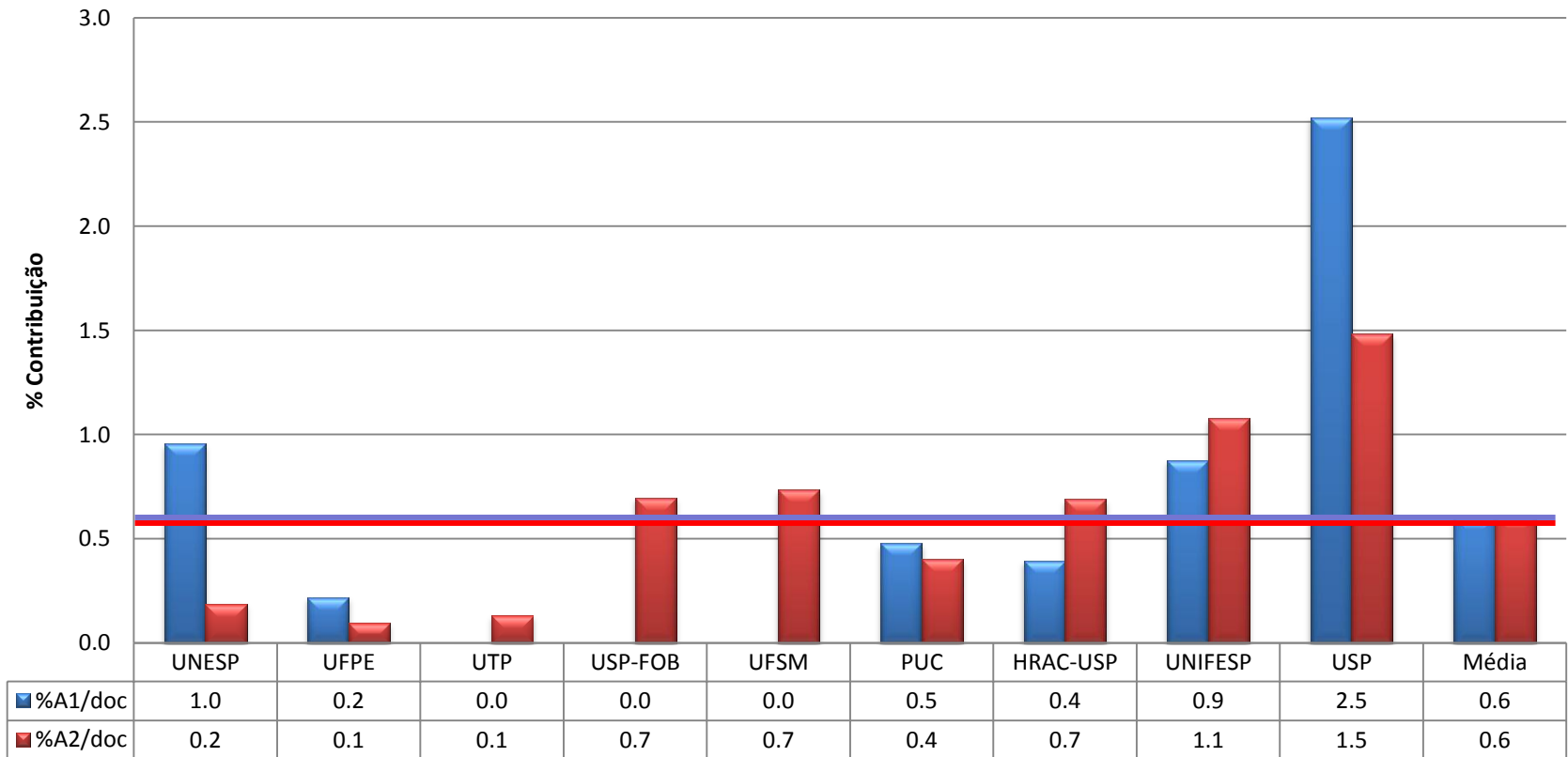


**Viés – tamanho dos PPGs**

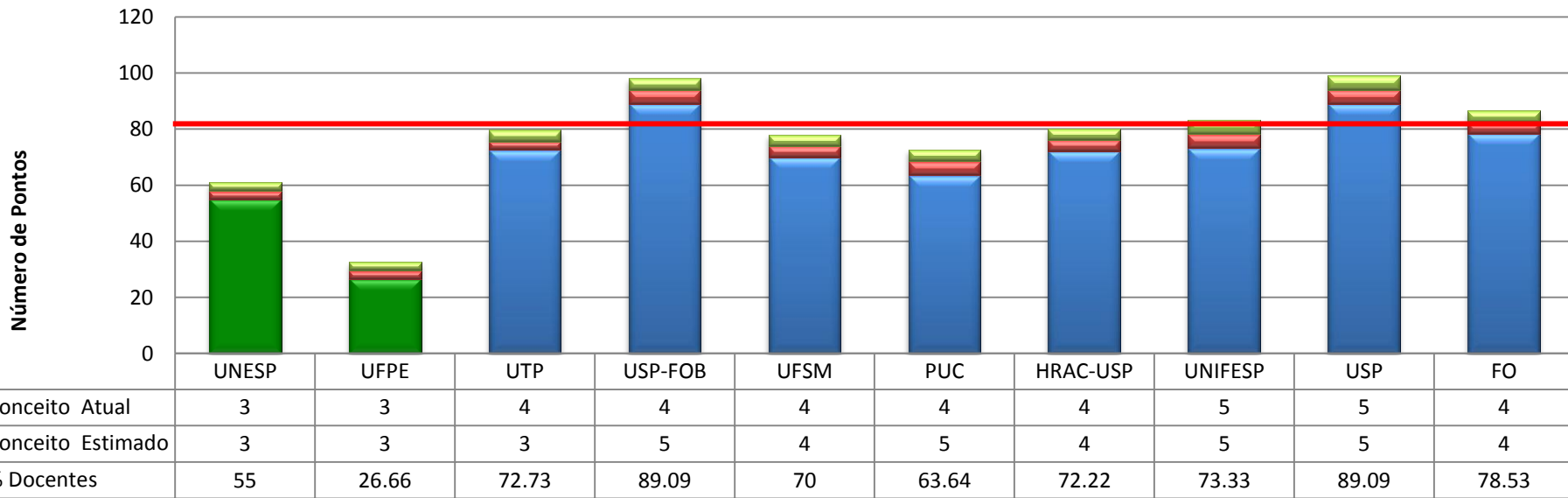
### % Contribuição da Produção Intelectual / Docentes Permanentes - FO



### % Contribuição de A1 ou A2/Docente - FO



### % Docente com Produção Intelectual X Conceito - FO



- ✓ 50% dos programas da Fono apresentam dimensões próximas do mínimo exigido
- ✓ Não existe grandes diferenças, dentro dos programas, na produção intelectual dos docentes
- ✓ Quatro programas da área respondem por 65% de toda produção intelectual
- ✓ 65% dos docentes tiveram produção A1 ou A2 no triênio



Seminário de Acompanhamento de PPGs – 2010/12

Área 21

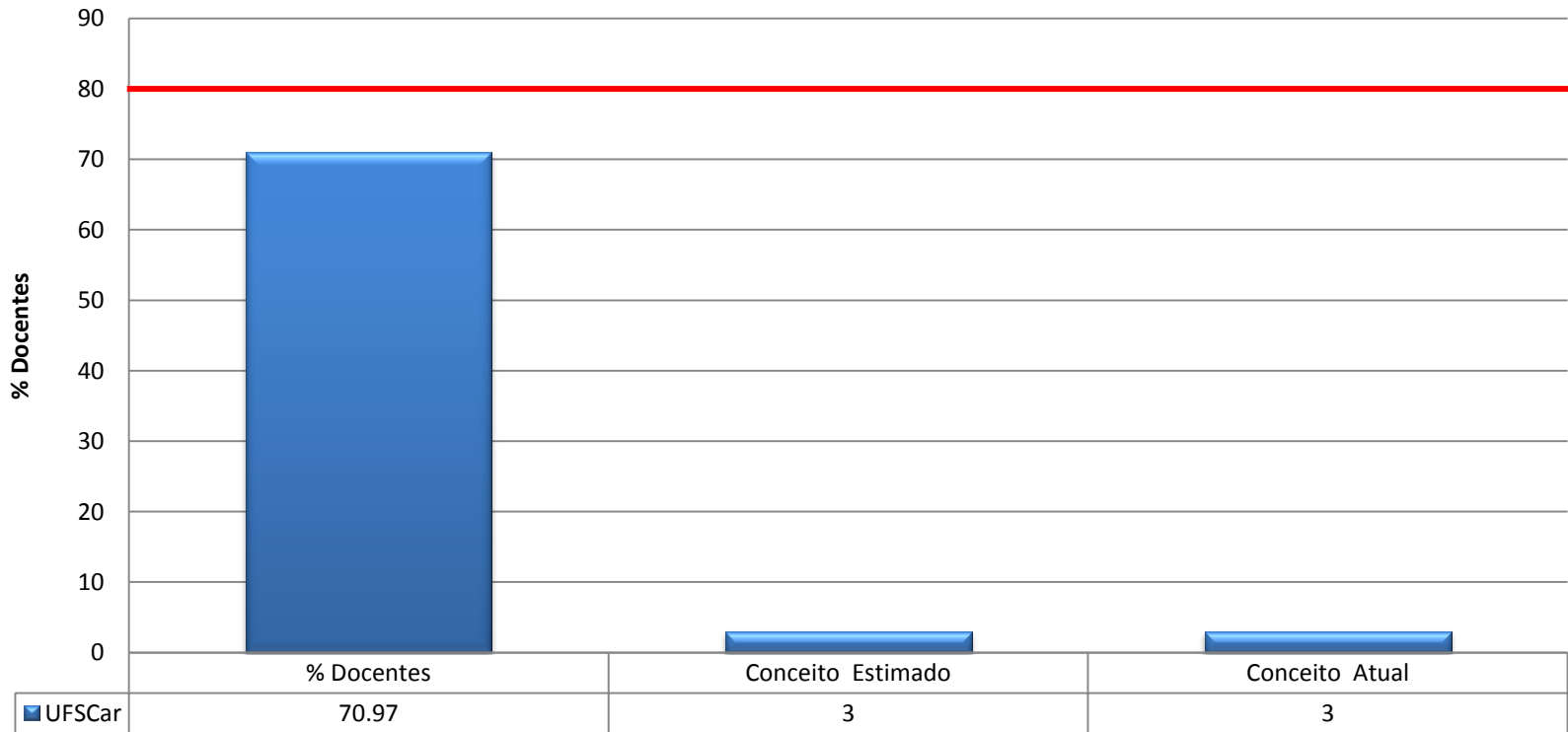
# Terapia Ocupacional



### % Docente com Produção Intelectual X Estratos - TO



### % Docente com Produção Intelectual X Conceito - TO



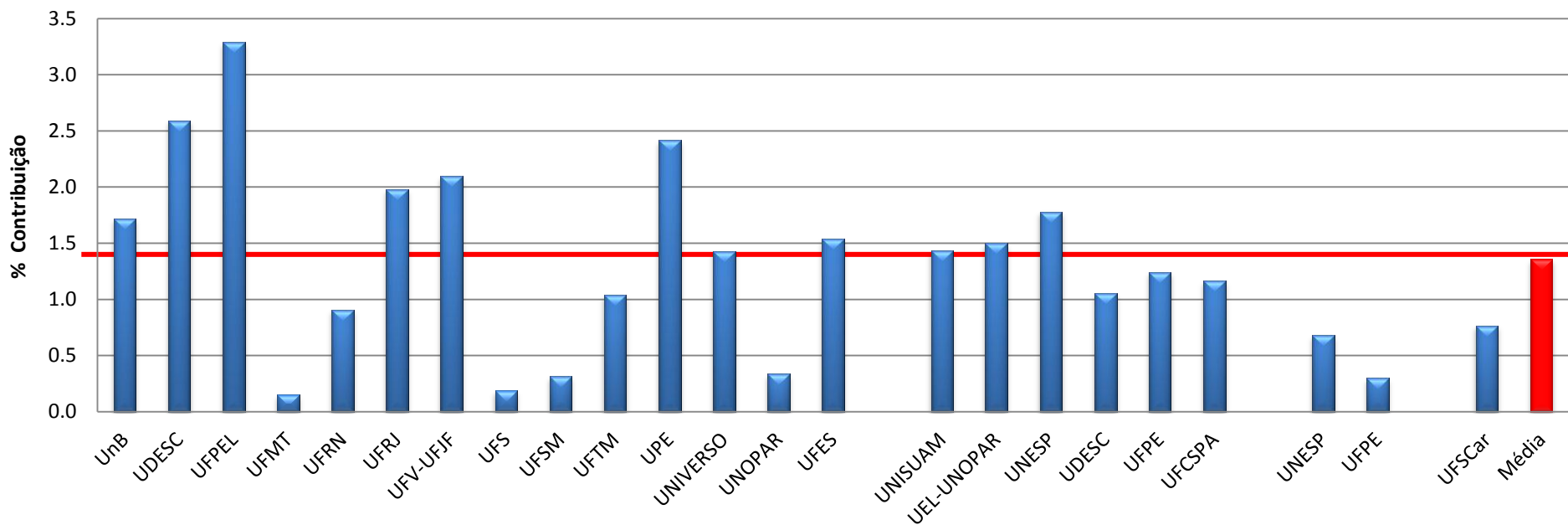


Seminário de Acompanhamento de PPGs – 2010/12

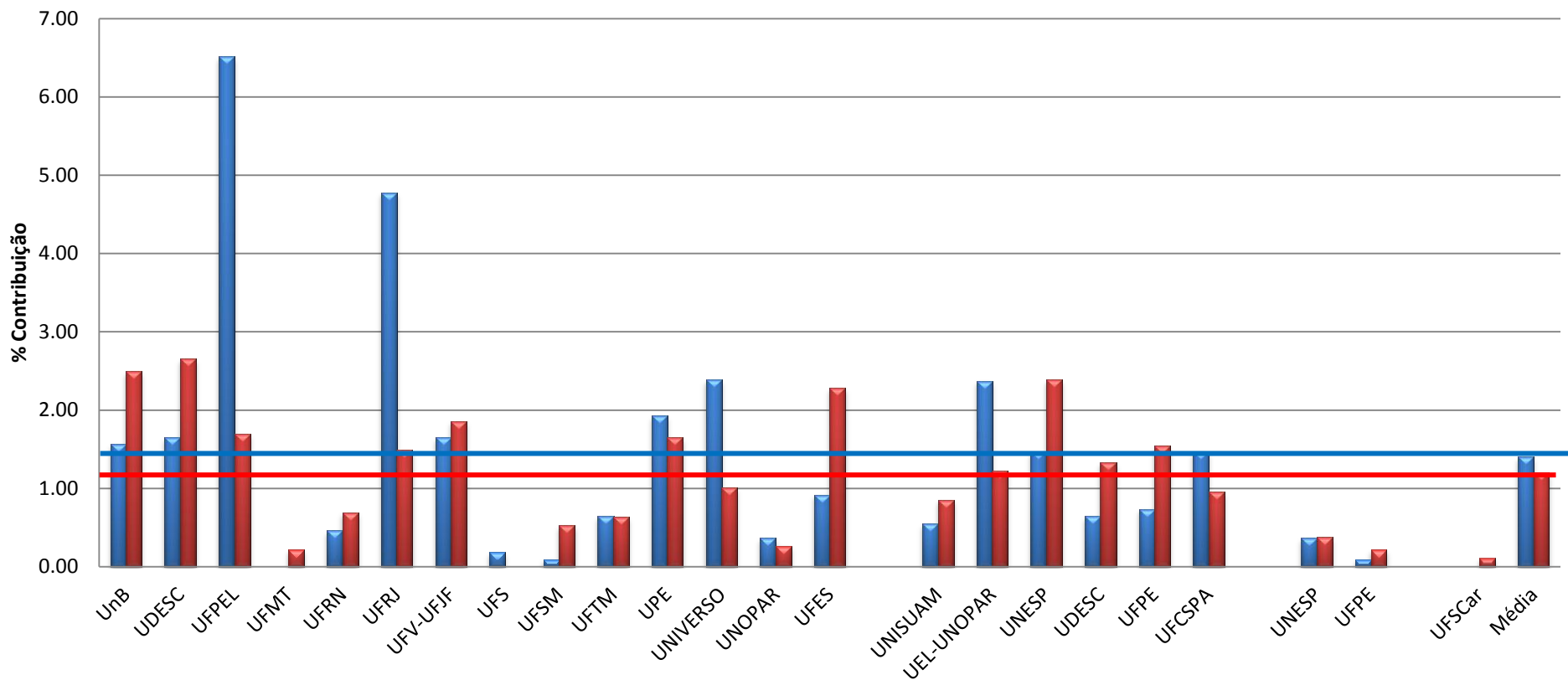
Área 21

# Área 21

### % Contribuição da Produção Intelectual na Área - Conceito 3

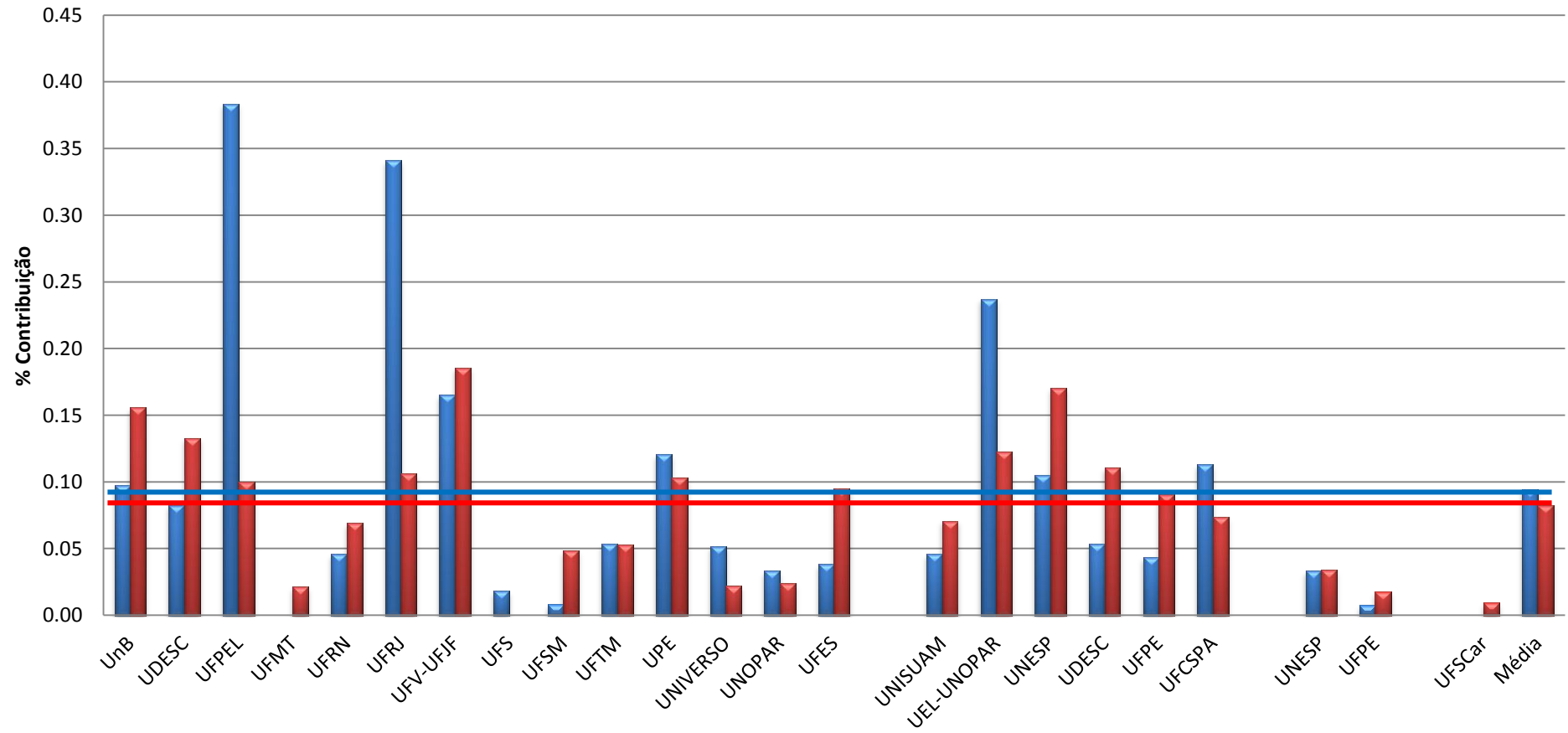


### % Contribuição de A1 ou A2 na Área - Conceito 3

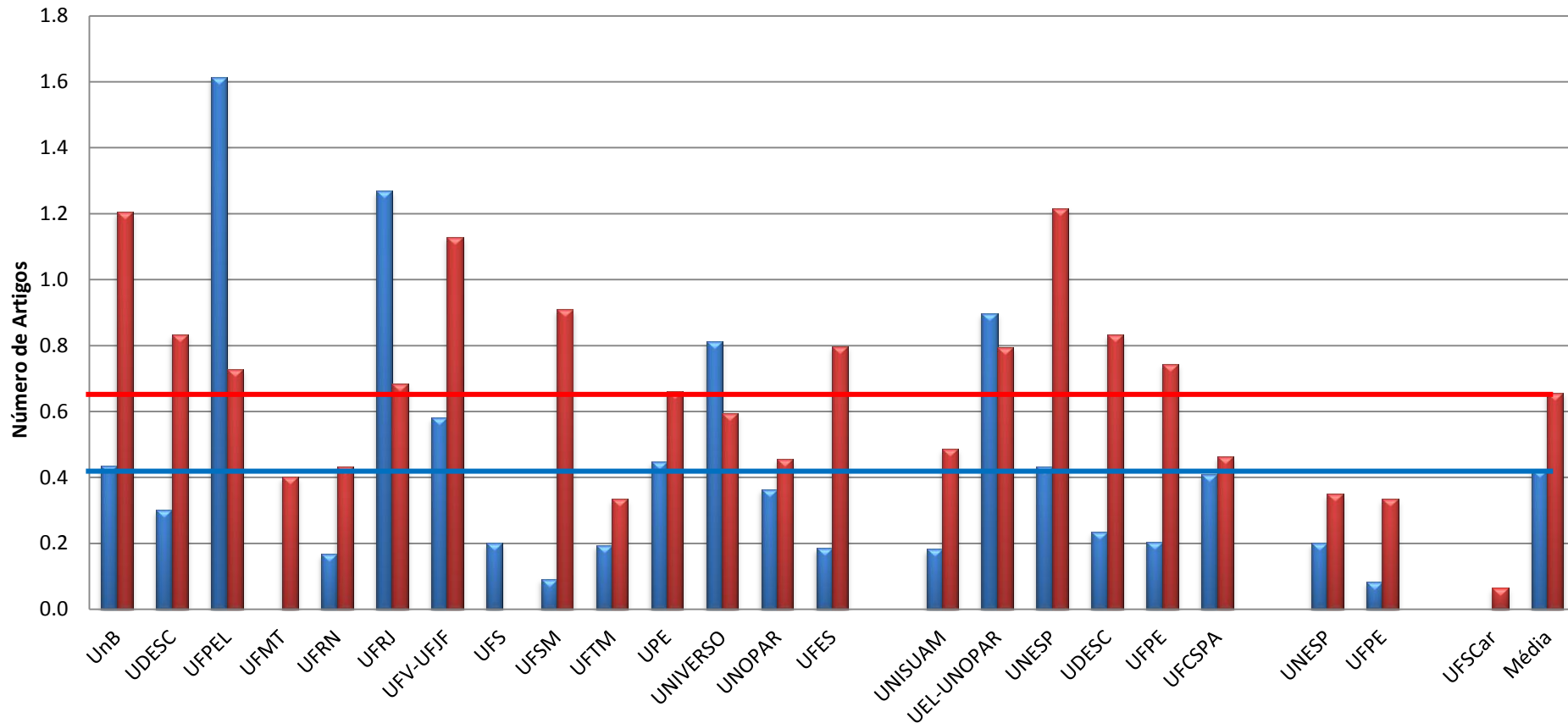


**Viés – tamanho dos PPGs**

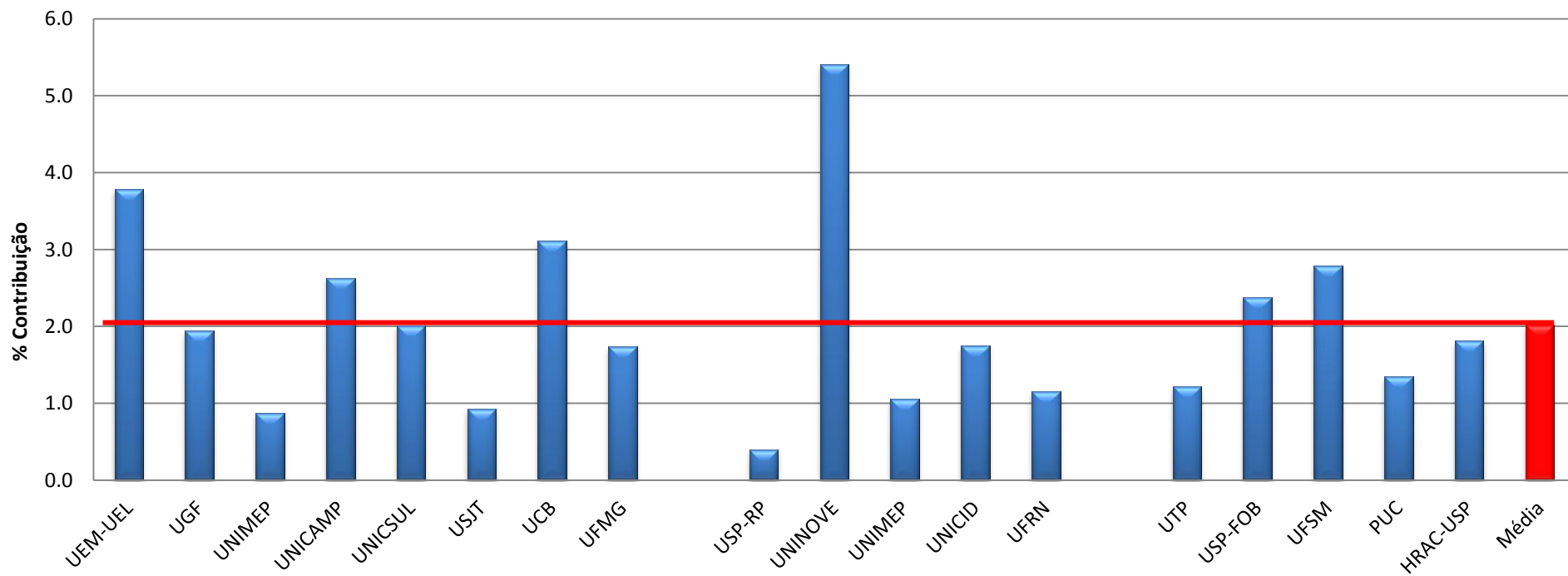
### % Contribuição de A1 ou A2/Docente na Área - Conceito 3



### # de A1 ou A2/Docente na Área - Conceito 3

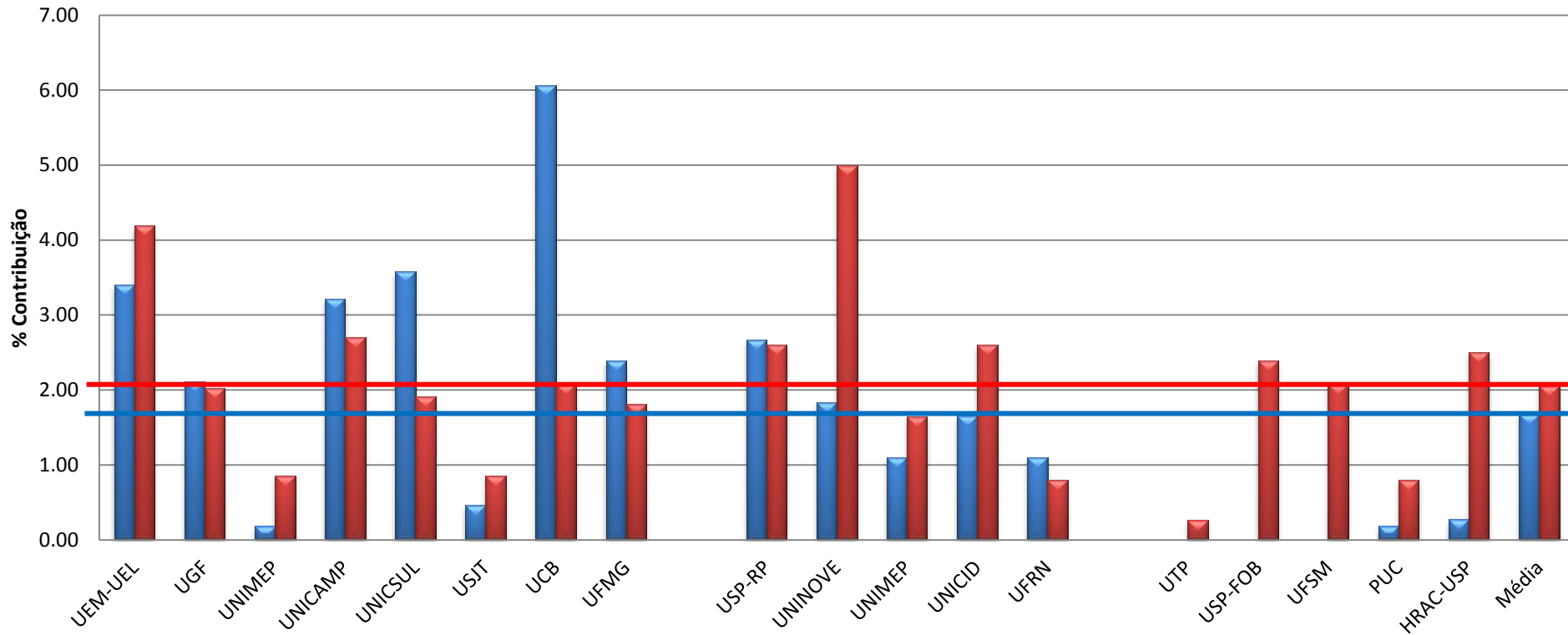


### % Contribuição da Produção Intelectual na Área - Conceito 4

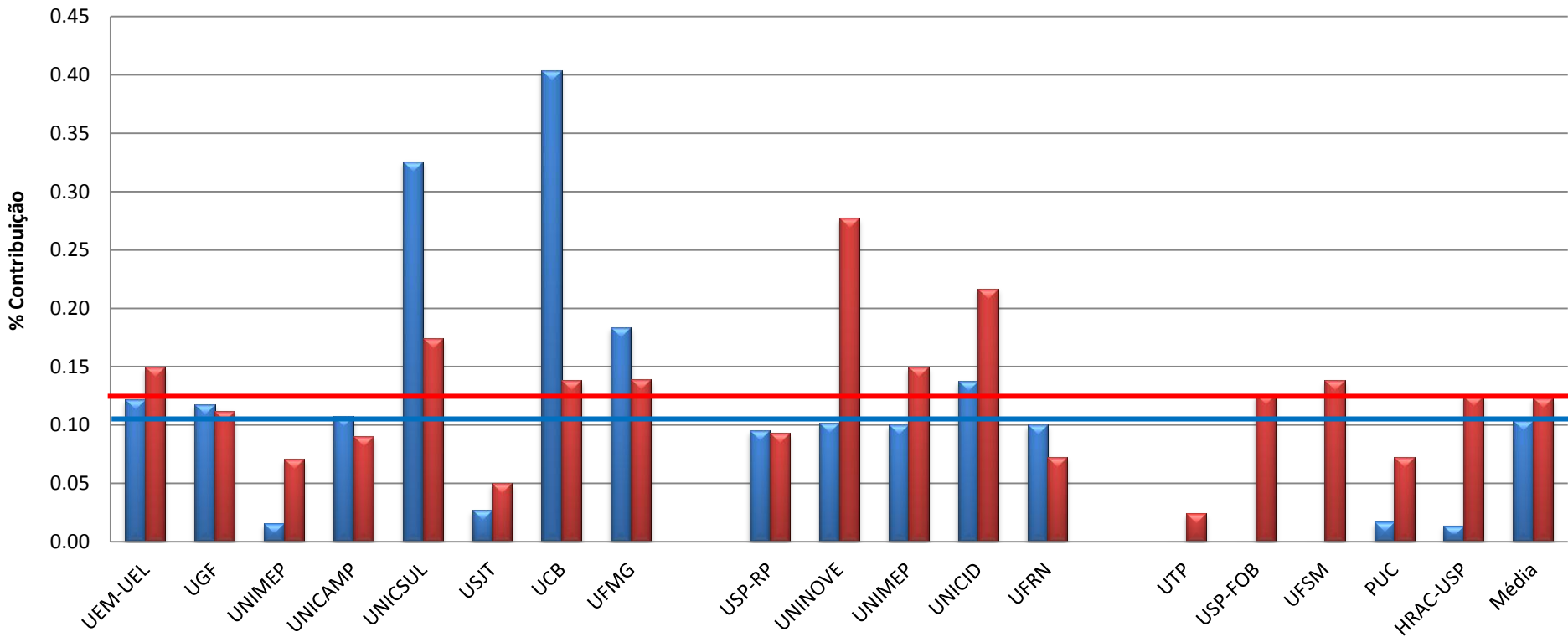




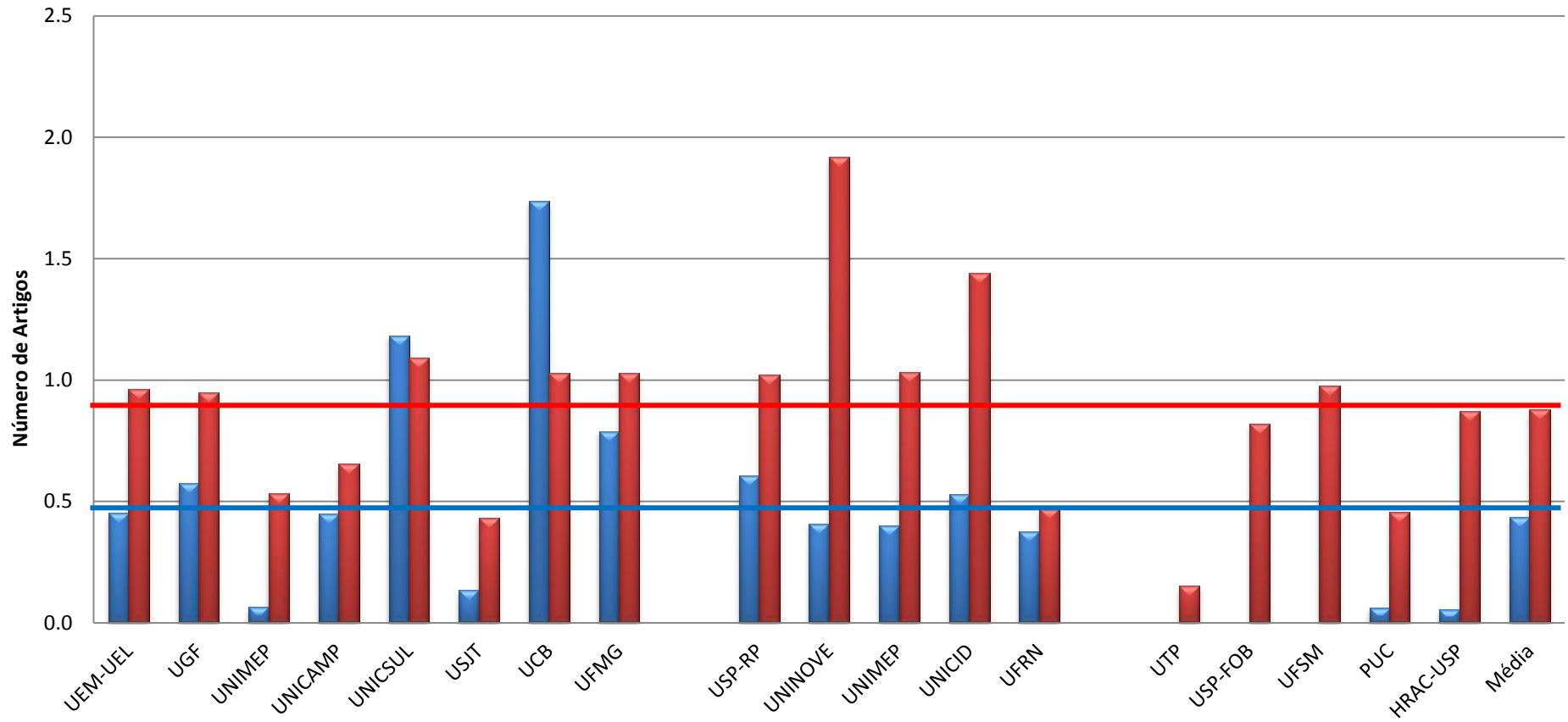
### % Contribuição de A1 ou A2 na Área - Conceito 4



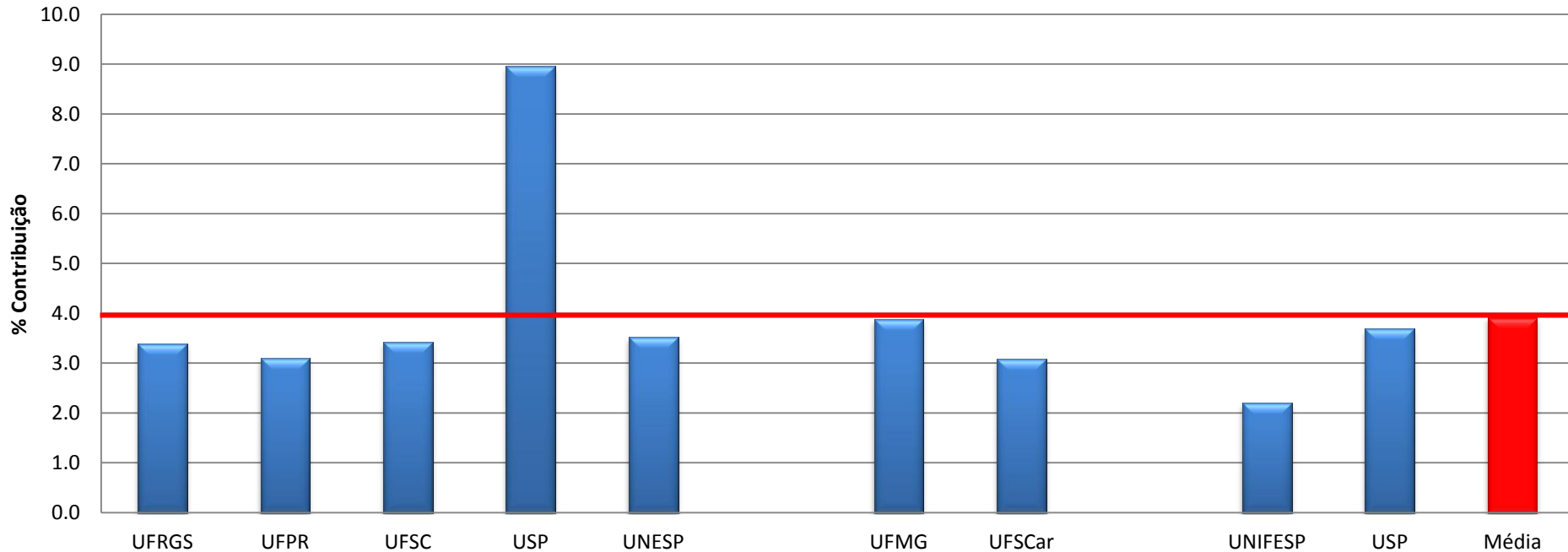
### % Contribuição de A1 ou A2/Docente na Área - Conceito 4



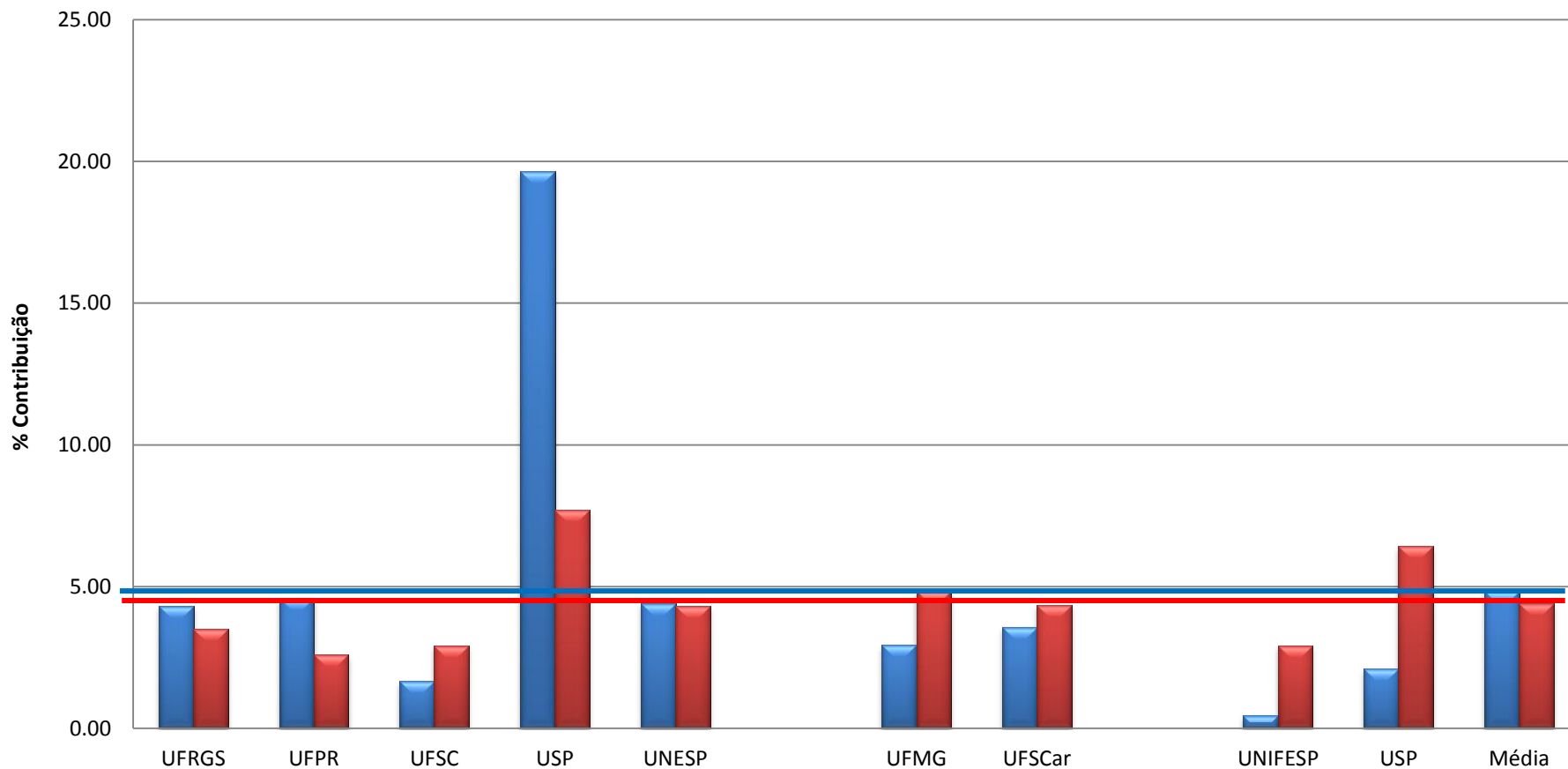
### # de A1 ou A2/Docente/Ano na Área - Conceito 4



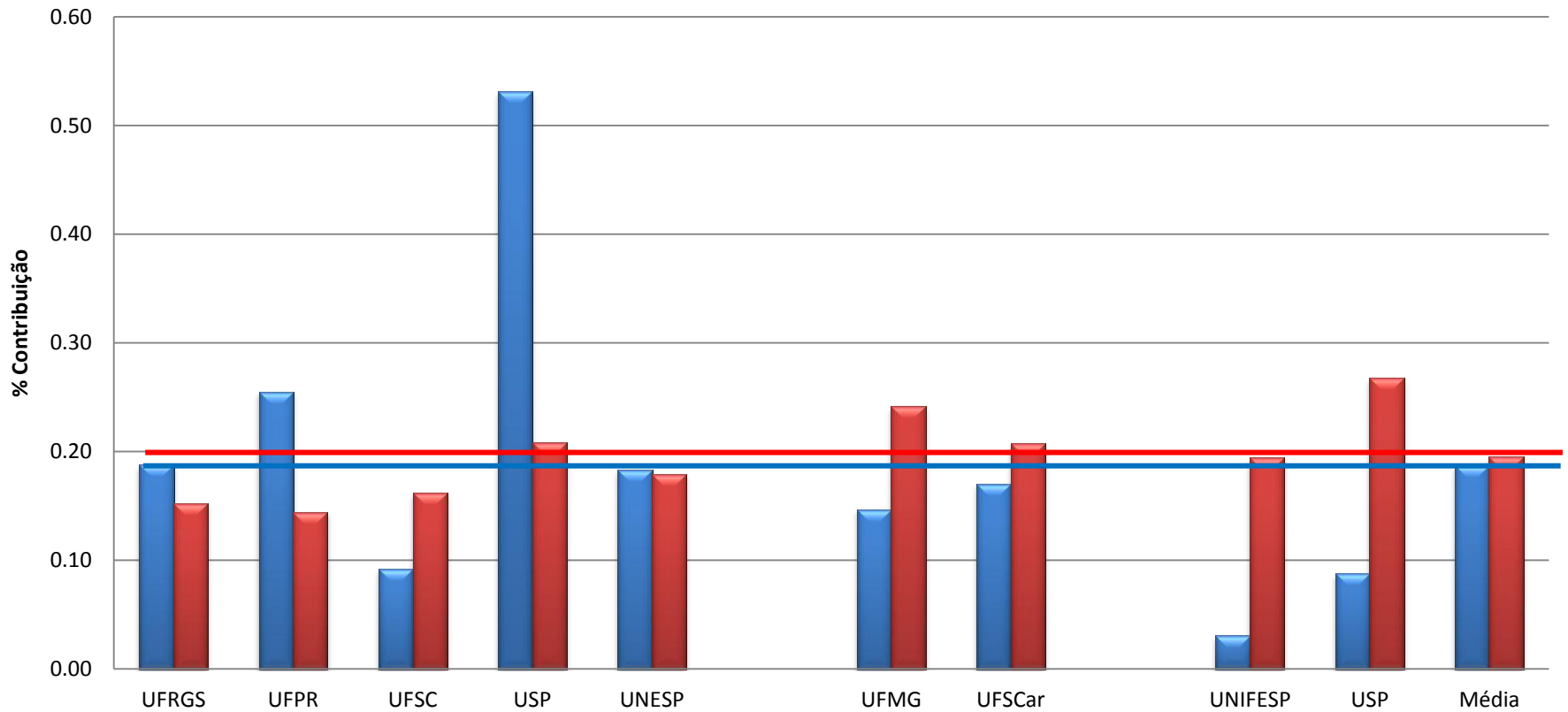
### % Contribuição da Produção Intelectual na Área - Conceito 5



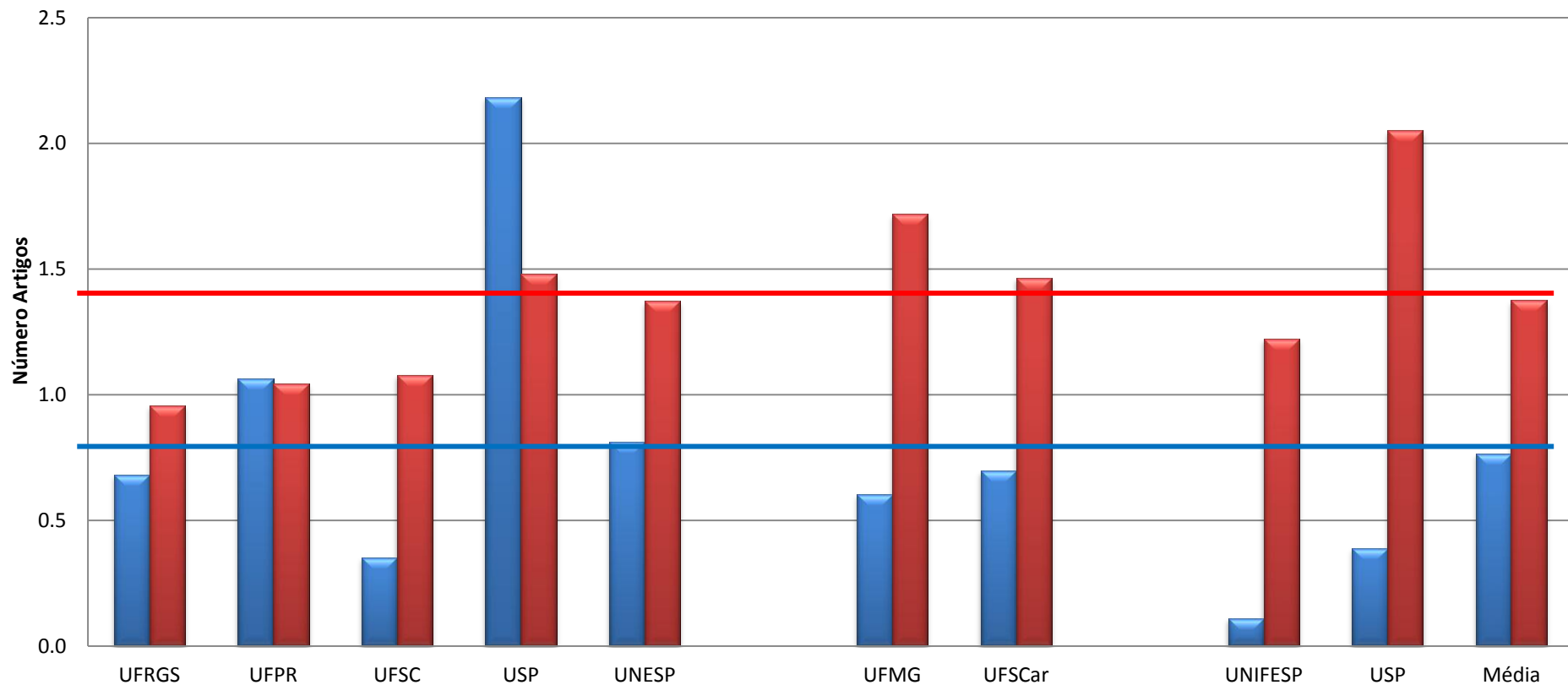
### % Contribuição de A1 ou A2 na Área - Conceito 5



### % Contribuição de A1 ou A2/Docente na Área - Conceito 5



### # de A1 ou A2/Docente/Ano na Área - Conceito 5



- Lembramos que esses números são projeções e depende da informação enviada a comissão.
- Os dados serão conferidos com os respectivos coletas